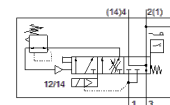


drukopbouwventiel

VABF-S6-1-P5A4-N12-4-1-P

Artikelnummer: 558232

FESTO



Informatieblad

| Kenmerk | Waarde |
|---|---|
| Max. positieve testimpuls bij signaal 0 | 2.500 µs |
| Max. negatieve testimpuls bij signaal 1 | 1.400 µs |
| Trilbestendig | Transporttest met scherptegraad 2 volgens FN 942017-4 und EN 60068-2-6 |
| Schokvastheid | Schoktest met scherptegraad 2 volgens FN 942017-5 und EN 60068-2-27 |
| Gebaseerd op norm | ISO 5599-2 |
| Soort bediening | elektrisch |
| Afdichtingsprincipe | zacht |
| Inbouwpositie | willekeurig |
| Handbediening | met vergrendeling zelf-reset door elektrisch controlesignaal |
| Constructieve opbouw | Zuigerschuif |
| Soort reset | mechanische veer |
| Soort sturing | voorgestuurd |
| Stuurluichttoevoer | intern |
| Stroomrichting | niet omkeerbaar |
| Ventiefunctie | Drukopbouwfunctie |
| Schakelementfunctie | NO-contact (maakcontact) |
| Opmerking bij geforceerde dynamisering | Schakelfrequentie minstens 1 maand |
| Schakelpositiedetectie | Schakelpositie met sensor |
| Bedrijfsdruk Mpa | 0,2 ... 1,2 MPa |
| Werkdruk | 2 ... 12 bar |
| Voorinstelling omschakeldruk | 0,4 MPa |
| Nominale standaarddebietventilatie | 3.000 l/min |
| Nominale standaarddebietontluchting | 3.300 l/min |
| Nominale bedrijfsspanning DC | 24 V |
| Spoeleigenschappen | 24 V DC: 2,5 W |
| Toegelaten spanningschommelingen | +/- 10 % |
| Bedrijfsmedium | Perslucht volgens ISO8573-1:2010 [7:4:4] |
| Opmerking over werkings- en stuurmedium | Geoliede werking mogelijk (vereist in verdere werking) |
| Corrosiebestendigheidsklasse KBK | 0 - geen corrosieweerstand |
| LABS-conformiteit | VDMA24364-B1/B2-L |
| Beschermingsgraad | IP65 NEMA 4 |
| Omgevingstemperatuur | -5 ... 50 °C |
| Productgewicht | 605 g |
| Elektrische aansluiting | Aansluitpatroon vorm C volgens EN 175301-803 Stekker volgens EN 175301-803 vierhoekige constructie |
| Sensoraansluiting | Stekker 4-polig M12x1 |
| Soort bevestiging | op aansluitplaat |
| Aansluiting hulpstuurlicht 12/14 | Aansluitplaat grootte 1 volgens ISO 5599-2 |
| Pneumatische aansluiting 1 | Aansluitplaat grootte 1 volgens ISO 5599-2 |
| Pneumatische aansluiting 2 | Aansluitplaat grootte 1 volgens ISO 5599-2 |

| Kenmerk | Waarde |
|----------------------------|--|
| Pneumatische aansluiting 3 | G1/2 |
| Pneumatische aansluiting 4 | Aansluitplaat grootte 1 volgens ISO 5599-2 |
| Materiaal - opmerking | RoHS conform |
| Materiaal dichtingen | HNBR NBR |
| Materiaal behuizing | aluminumlegering |
| Materiaal schroeven | Staal verzinkt |