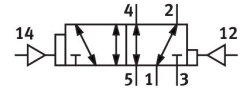
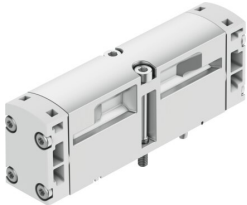


# Pneumatisch ventiel VSPA-B-D52-A2

Artikelnummer: 546725

FESTO



## Gegevensblad

| Functie   | Waarde   |
|---|--|
| Ventiefunctie   | 5/2 bistabiel-dominerend   |
| Bedieningswijze   | Pneumatisch  |
| Bouwbreedte   | 18 mm  |
| Normaal nominaal debiet (genormaliseerd volgens DIN 1343) | 550 l/min  |
| Pneumatische werkaansluiting                              | Aansluitplaat grootte 18 mm conform ISO 15407-1<br>Aansluitplaat grootte 02 volgens VDMA 24563<br>G1/8 |
| Bedrijfsdruk  | -0.9 bar...10 bar  |
| Constructieve opbouw                                      | Zuiger-schuif  |
| Nominale doorlaat   | 5 mm   |
| Ontluchtingsfunctie                                       | Smoorbaar  |
| Afdichtingsprincipe                                       | Zacht  |
| Inbouwpositie   | Willekeurig  |
| Conform norm  | ISO 15407-1<br>VDMA 24563  |
| Besturingstype  | direct   |
| Stroomrichting  | Reversibel   |
| Overlapping   | Positieve overdekking  |
| Stuurdruk   | 2 bar...10 bar   |
| Debiet ventiel  | 750 l/min  |
| Debiet ventiel op individuele aansluitplaat               | 550 l/min  |
| Debiet ventiel pneumatisch verbonden                      | 550 l/min  |
| Schakeltijd op  | 6 ms   |
| Explosiebescherming                                       | Zone 2 (ATEX)<br>Zone 22 (ATEX)  |
| Bedrijfsmedium  | Perslucht conform ISO 8573-1:2010 [7:4:4]  |
| Aanwijzing bij het bedrijfs-/stuurmedium                  | Geoliede werking mogelijk (in de verdere werking vereist)  |
| Corrosiebestendigheidsklasse KBK                          | 0 - geen corrosiebelasting   |
| LABS-conformiteit   | VDMA24364-B1/B2-L  |
| Mediumtemperatuur   | -10 °C...60 °C   |
| Relatieve luchtvochtigheid                                | 0 - 90 %   |
| Stuurmedium   | Perslucht conform ISO 8573-1:2010 [7:4:4]  |

| <b>Functie</b>                        | <b>Waarde</b>                                   |
|---------------------------------------|---|
| Omgevingstemperatuur                  | -10 °C...60 °C                                  |
| Max. aanhaalmoment ventielbevestiging | 0.9 Nm...1.1 Nm                                 |
| Productgewicht                        | 80 g  |
| Aansluiting stuurlicht 12             | Aansluitplaat grootte 18 mm conform ISO 15407-1 |
| Aansluiting stuurlicht 14             | Aansluitplaat grootte 18 mm conform ISO 15407-1 |
| Pneumatische aansluiting 1            | Aansluitplaat grootte 18 mm conform ISO 15407-1 |
| Pneumatische aansluiting 2            | Aansluitplaat grootte 18 mm volgens ISO 15407-1 |
| Pneumatische aansluiting 3            | Aansluitplaat grootte 18 mm conform ISO 15407-1 |
| Pneumatische aansluiting 4            | Aansluitplaat grootte 18 mm conform ISO 15407-1 |
| Pneumatische aansluiting 5            | Aansluitplaat grootte 18 mm conform ISO 15407-1 |
| Materiaal-informatie                  | RoHS conform                                    |
| Materiaal afdichtingen                | NBR   |
| Materiaal behuizing                   | Persgegoten aluminium                           |
| Materiaal schroeven                   | Staal<br>Verzinkt                               |