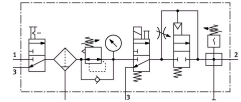


Combinatie van verzorgingseenheden MSB4N-1/4:C3J3D1A1F3-WP

Artikelnummer: 543560

FESTO



Gegevensblad

Functie	Waarde
Bouwgrootte	4
Serie	MS
Bedieningswijze	Elektrisch manueel Pneumatisch
Bedieningszekering	Draaiknop met geïntegreerd slot
Inbouwpositie	Verticaal +/- 5°
Filterfijnheid	5 µm
Condensaataftap	Manueel draaiend
Constructieve opbouw	Aftakingsmodule Drukopbouwventiel Drukschakelaars Inschakelventiel Filterregelaar met manometer
Regelaarfunctie	Uitgangsdruk constant met voordrukcompensatie Met secundaire ontluchting Met terugstroomgedrag
Schaalbescherming	Kunststof beschermkap
Drukindicator	met manometer
Bedrijfsdruk	4.5 bar...14 bar
Drukregelbereik	4 bar...12 bar
Normaal nominaal debiet (genormaliseerd volgens DIN 1343)	700 l/min
Spoeleigenschappen	24 V DC: 1,5 W
Bedrijfsmedium	Perslucht conform ISO 8573-1:2010 [7:4:4] Inerte gassen
Aanwijzing bij het bedrijfs-/stuurmedium	Geoliede werking mogelijk (in de verdere werking vereist)
Corrosiebestendigheidsklasse KBK	2 - matige corrosiebelasting
LABS-conformiteit	VDMA24364-B1/B2-L
Lagertemperatuur	-10 °C...60 °C
Geschiktheid voor levensmiddelen	Zie uitgebreide informatie over het materiaal
Luchtreinheidsklasse aan de uitgang	Perslucht conform ISO 8573-1:2010 [6:4:4]
Mediumtemperatuur	-10 °C...60 °C
Omgevingstemperatuur	-10 °C...60 °C

Functie	Waarde
Productgewicht	2000 g
Bevestigingstype	Met toebehoren
Pneumatische aansluiting 1	1/4 NPT
Pneumatische aansluiting 2	1/4 NPT
Pneumatische aansluiting 3	G1/4 1/4 NPT
Materiaal behuizing	Persgegoten aluminium
Materiaal schaal	PC