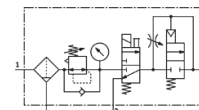
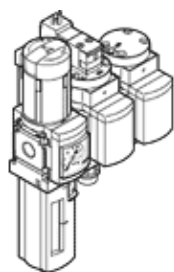


# Verzorgingseenheden (combinatie) MSB4-1/4:J2D7A1-WP

Artikelnummer: 542629

FESTO

bestaande uit filterregelventiel, inschakelventiel elektrisch, drukopbouwventiel pneumatisch, wandbevestigingsplaat. Maximale uitgangsdruk 9 bar, 40µm-filter, met manometer, afsluitbare regelkop, kunststofreservoir met kunststofbeschermmantel, volautomatische condensaatftap, debietrichting van links naar rechts.



## Informatieblad

Kenmerk	Waarde
Grootte	4
Reeks	MS
Bedieningsveiligheid	Draaiknop met vergrendeling met toebehoren, sluitbaar
Inbouwpositie	loodrecht +/- 5°
Filterfijnheid	40 µm
Condensaataftap	volautomatisch
Constructieve opbouw	Aftakingsmodule Drukopbouwventiel Drukschakelaar Inschakelventiel Filterregelaar met manometer Standaardolienevelaar
Regelfunctie	Uitgangsdruk constant met voordrukcompensatie met secundaire ontluchting met keerstroomgedrag
Reservoirbescherming	Kunststofbeschermmantel
Drukaanduiding	met manometer
Werkdruk	4,5 ... 10 bar
Drukregelbereik	4 ... 9 bar
normaal nominaal debiet	750 l/min
Spoeleigenschappen	24V DC
Bedrijfsmedium	Perslucht volgens ISO8573-1:2010 [7:4:-] Inerte gassen
Opmerking over werkings- en stuurmedium	Geoliede werking mogelijk (vereist in verdere werking)
Corrosiebestendigheidsklasse KBK	2
Lagertemperatuur	-10 ... 60 °C
Luchtreinheidsklasse op de uitgang	Perslucht volgens ISO8573-1:2010 [7:4:4]
Mediumtemperatuur	-10 ... 50 °C
Omgevingstemperatuur	-10 ... 50 °C
Productgewicht	1.600 g
Soort bevestiging	met toebehoren
Pneumatische aansluiting 1	G1/4
Pneumatische aansluiting 2	G1/4
Pneumatische aansluiting 3	G1/4
Informatie materiaal behuizing	gespuits aluminium
Informatie materiaal reservoir	PC