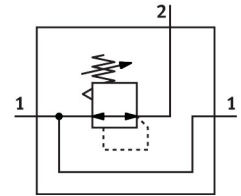


# Precisiedrukregelventiel MS6-LRP-1/2-D7-A8

Artikelnummer: 538026

FESTO



## Gegevensblad

Functie	Waarde
Bouwgrootte	6
Serie	MS
Bedieningszekering	Draaiknop met vergrendeling
Inbouwpositie	Willekeurig
Constructieve opbouw	Voorgestuurde precisiemembraanregelaar
Regelaarfunctie	Uitgangsdruk constant Met secundaire ontluchting
Drukindicator	G1/8 voorbereid
Bedrijfsdruk	0.1 MPa...1.4 MPa 1 bar...14 bar
Drukregelbereik	0.1 bar...12 bar
Max. drukhysterese	0.02 bar
Debiet secundaire ontluchting	900 l/min
Normaal nominaal debiet (genormaliseerd volgens DIN 1343)	5000 l/min
Bedrijfsmedium	Perslucht conform ISO 8573-1:2010 [7:4:4] Inerte gassen
Aanwijzing bij het bedrijfs-/stuurmedium	Esterolie < 0,1 mg/m <sup>3</sup> , volgens ISO 8573-1:2010 [-:-:2] Geoliede werking niet mogelijk
Corrosiebestendigheidsklasse KBK	2 - matige corrosiebelasting
LABS-conformiteit	VDMA24364-B1/B2-L
Lagertemperatuur	-10 °C...60 °C
Mediumtemperatuur	-10 °C...60 °C
Omgevingstemperatuur	-10 °C...60 °C
Productgewicht	850 g
Bevestigingstype	Naar keuze: Frontpaneelinbouw Leidinginbouw Met toebehoren
Pneumatische aansluiting 1	G1/2
Pneumatische aansluiting 2	G1/2
Pneumatische aansluiting 3	G1/4
Materiaal-informatie	RoHS conform

<b>Functie</b>	<b>Waarde</b>
Materiaal afdichtingen	NBR
Materiaal behuizing	Aluminium