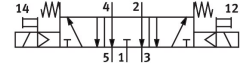


# Magneetventiel MFH-5/3E-D-1-C-EX

Artikelnummer: 535975

FESTO



## Gegevensblad

Functie	Waarde
Ventiefunctie	5/3 ontlucht
Bedieningswijze	Elektrisch
Bouwbreedte	42 mm
Normaal nominaal debiet (genormaliseerd volgens DIN 1343)	1200 l/min
Pneumatische werkaansluiting	Aansluitplaat grootte 1 volgens ISO 5599-1 G1/4
Bedrijfsspanning	Via magneetspoel, afzonderlijk te bestellen
Bedrijfsdruk	0.3 MPa...1 MPa 3 bar...10 bar
Constructieve opbouw	Zuiger-schuif
Terugstelwijze	mechanische veer
CE-teken (zie conformiteitsverklaring)	volgens EU Ex-veiligheidsrichtlijn (ATEX)
UKCA-teken (zie conformiteitsverklaring)	volgens de UK EX-voorschriften
ATEX-categorie gas	II 2G
ATEX-categorie stof	II 2D
Ontstekingsbeschermingsklasse gas	Ex h IIC T4 Gb
Ex-ontstekingsbeschermingsklasse stof	Ex h IIIC T105°C Db
Ex-omgevingstemperatuur	-5°C <= Ta <= +40°C
Ex-goedkeuring buiten de EU	EPL Db (GB) EPL Gb (GB)
Beschermingsklasse	IP65
Nominale doorlaat	8 mm
Rastermaat	43 mm
Ontluchtingsfunctie	Smoorbaar
Afdichtingsprincipe	Zacht
Inbouwpositie	Willekeurig
Conform norm	ISO 5599-1
Handbediening	Met toebehoren vergrendelend Schakelend
ISO-code	157
Besturingstype	Voorgestuurd
Stuur luchttoevoer	intern

Funcie	Waarde
Stroomrichting	Niet reversibel
Overlapping	Positieve overdekking
Schakeltijd uit	36 ms
Schakeltijd aan	18 ms
Max. positieve testimpuls bij signaal 0	2200 µs
Max. negatieve controle-impuls bij 1 signaal	3700 µs
Explosiebescherming	Zone 1 (ATEX) Zone 1 (UKEX) Zone 2 (ATEX) Zone 21 (ATEX) Zone 21 (UKEX) Zone 22 (ATEX)
Bedrijfsmedium	Perslucht conform ISO 8573-1:2010 [7:4:4]
Aanwijzing bij het bedrijfs-/stuurmedium	Geoliede werking mogelijk (in de verdere werking vereist)
Trillingsbestendigheid	Transportcontrole met scherptegraad 1 conform FN 942017-4 en EN 60068-2-6
Schokbestendigheid	Schoktest met scherptegraad 2 conform FN 942017-5 en EN 60068-2-27
LABS-conformiteit	VDMA24364-B1/B2-L
Mediumtemperatuur	-5 °C...40 °C
Geluidsdrukniveau	85 dB(A)
Stuurmedium	Perslucht conform ISO 8573-1:2010 [7:4:4]
Omgevingstemperatuur	-5 °C...40 °C
Productgewicht	520 g
Elektrische aansluiting	Via F-spoel, afzonderlijk te bestellen
Bevestigingstype	Op aansluitplaat met doorgangsboring
Aansluiting stuurlicht 12	Aansluitplaat grootte 1 volgens ISO 5599-1
Aansluiting stuurlicht 14	Aansluitplaat grootte 1 volgens ISO 5599-1
Pneumatische aansluiting 1	Aansluitplaat grootte 1 volgens ISO 5599-1
Pneumatische aansluiting 2	Aansluitplaat grootte 1 volgens ISO 5599-1
Pneumatische aansluiting 3	Aansluitplaat grootte 1 volgens ISO 5599-1
Pneumatische aansluiting 4	Aansluitplaat grootte 1 volgens ISO 5599-1
Pneumatische aansluiting 5	Aansluitplaat grootte 1 volgens ISO 5599-1
Materiaal-informatie	RoHS conform
Materiaal afdichtingen	HNBR NBR
Materiaal behuizing	Persgegoten aluminium