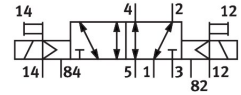
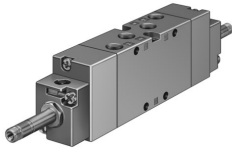


Magneetventiel JMFH-5-1/8-S-B-EX

Artikelnummer: 535933

FESTO



Gegevensblad

Functie	Waarde
Ventiefunctie	5/2 bistabiel
Bedieningswijze	Elektrisch
Bouwbreedte	26 mm
Normaal nominaal debiet (genormaliseerd volgens DIN 1343)	1000 l/min
Pneumatische werkaansluiting	G1/8
Bedrijfsdruk	-0.09 MPa...1 MPa -0.9 bar...10 bar
Constructieve opbouw	Zuiger-schuif
CE-teken (zie conformiteitsverklaring)	volgens EU Ex-veiligheidsrichtlijn (ATEX)
Ex-goedkeuring buiten de EU	EPL Db (GB) EPL Gb (GB)
UKCA-teken (zie conformiteitsverklaring)	volgens de UK EX-voorschriften
ATEX-categorie gas	II 2G
ATEX-categorie stof	II 2D
Ontstekingsbeschermingsklasse gas	Ex h IIC T4 Gb
Ex-ontstekingsbeschermingsklasse stof	Ex h IIIC T130°C Db
Ex-omgevingstemperatuur	-5°C <= Ta <= +40°C
Beschermingsklasse	IP65
Nominale doorlaat	8 mm
Rastermaat	27 mm
Afdichtingsprincipe	Zacht
Inbouwpositie	Willekeurig
Handbediening	Schakelend
Besturingstype	Voorgestuurd
Stuurlichttoevoer	extern
Stroomrichting	Reversibel
Overlapping	Positieve overdekking
Stuurdruk MPa	0.2 MPa...1 MPa
Stuurdruk	2 bar...10 bar
Max. schakelfrequentie	3 Hz
Schakeltijd op	12 ms
Max. positieve testimpuls bij signaal 0	2200 µs

Funcie	Waarde
Max. negatieve controle-impuls bij 1 signaal	3700 µs
Explosiebescherming	Zone 1 (ATEX) Zone 1 (UKEX) Zone 2 (ATEX) Zone 21 (ATEX) Zone 21 (UKEX) Zone 22 (ATEX)
Bedrijfsmedium	Perslucht conform ISO 8573-1:2010 [7:4:4]
Aanwijzing bij het bedrijfs-/stuurmedium	Geoliede werking mogelijk (in de verdere werking vereist)
Corrosiebestendigheidsklasse KBK	1 - lage corrosiebelasting
LABS-conformiteit	VDMA24364-B1/B2-L
Lagertemperatuur	-40 °C...60 °C
Mediumtemperatuur	-5 °C...40 °C
Stuurmedium	Perslucht conform ISO 8573-1:2010 [7:4:4]
Omgevingstemperatuur	-5 °C...40 °C
Productgewicht	440 g
Elektrische aansluiting	Via F-spoel, afzonderlijk te bestellen
Bevestigingstype	met doorgangsboring
Aansluiting stuurluftafvoer 82	M5
Aansluiting stuurluftafvoer 84	M5
Aansluiting stuurluft 12	G1/8
Aansluiting stuurluft 14	G1/8
Pneumatische aansluiting 1	G1/8
Pneumatische aansluiting 2	G1/8
Pneumatische aansluiting 3	G1/8
Pneumatische aansluiting 4	G1/8
Pneumatische aansluiting 5	G1/8
Materiaal-informatie	RoHS conform
Materiaal afdichtingen	NBR
Materiaal behuizing	Persgegoten aluminium