

# inschakelventiel HE-1/8-D-MINI-NPT

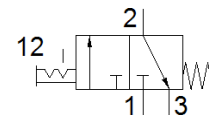
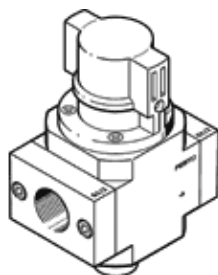
Artikelnummer: 173892

Classic - niet voor nieuwe constructies gebruiken

voor verzorgingseenheden, met getapte aansluitplaat.

Moderne alternatieven vindt u door de eerste vier karakters van de typecode in te voeren in het zoekveld.

FESTO



## Informatieblad

| Kenmerk                                 | Waarde  |
|---|---|
| Rastermaat                              | 40 mm   |
| Constructieve opbouw                    | Zuigerschuif  |
| Soort bediening                         | manueel   |
| Afdichtingsprincipe                     | zacht   |
| Ontluchtingsfunctie                     | niet regelbaar  |
| Handbediening                           | geen  |
| Ventiel functie                         | 3/2 bistabiel   |
| Werkdruk                                | 0 ... 16 bar  |
| C-waarde                                | 4,4 l/sbar  |
| b-waarde                                | 0,44  |
| normaal nominaal debiet                 | 1.000 l/min   |
| Inschakelduur                           | 100 %   |
| Bedrijfsmedium                          | Perslucht volgens ISO8573-1:2010 [7:4:4]<br>Inerte gassen |
| Opmerking over werkings- en stuurmedium | Geoliede werking mogelijk (vereist in verdere werking)    |
| Corrosiebestendigheidsklasse KBK        | 2 - matige corrosieweerstand                              |
| Materiaal - opmerking                   | RoHS conform  |
| LABS-conformiteit                       | VDMA24364-B1/B2-L   |
| Mediumtemperatuur                       | -10 ... 60 °C   |
| Omgevingstemperatuur                    | -10 ... 60 °C   |
| Soort bevestiging                       | inline-installatie<br>met toebehoren                      |
| Inbouwpositie                           | willekeurig   |
| Stroomrichting                          | niet omkeerbaar   |
| Productgewicht                          | 192 g   |
| Pneumatische aansluiting 1              | 1/8 NPT   |
| Pneumatische aansluiting 2              | 1/8 NPT   |
| Pneumatische aansluiting 3              | G1/8  |
| Luchtreinheidsklasse op de uitgang      | Perslucht volgens ISO8573-1:2010 [7:4:4]<br>Inerte gassen |
| Materiaal dichtingen                    | NBR   |
| Materiaal behuizing                     | gespuitgiet aluminium                                     |