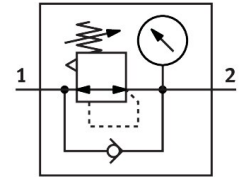


Drukregelventiel LR-1-D-7-MAXI

Artikelnummer: 162589

FESTO



Gegevensblad

Functie	Waarde
Bouwgrootte	Maxi
Serie	D
Bedieningszekering	Draaiknop met vergrendeling
Inbouwpositie	Willekeurig
Constructieve opbouw	voorgestuurd zuigerregelventiel
Regelaarfunctie	Uitgangsdruk constant Met secundaire ontluchting
Drukindicator	met manometer
Bedrijfsdruk	0 MPa...1.6 MPa 0 bar...16 bar
Drukregelbereik	0.5 bar...7 bar
Max. drukhysterese	0.04 MPa 0.4 bar 5.8 psi
Normaal nominaal debiet (genormaliseerd volgens DIN 1343)	12500 l/min
Bedrijfsmedium	Perslucht conform ISO 8573-1:2010 [7:4:4] Inerte gassen
Aanwijzing bij het bedrijfs-/stuurmedium	Geoliede werking mogelijk (in de verdere werking vereist)
Corrosiebestendigheidsklasse KBK	2 - matige corrosiebelasting
LABS-conformiteit	VDMA24364-B1/B2-L
Luchtreinheidsklasse aan de uitgang	Perslucht volgens ISO 8573-1:2010 [7:4:4] Inerte gassen
Mediumtemperatuur	-10 °C...60 °C
Omgevingstemperatuur	-10 °C...60 °C
Productgewicht	1200 g
Bevestigingstype	Frontpaneelinbouw Leidinginbouw Met toebehoren
Pneumatische aansluiting 1	G1
Pneumatische aansluiting 2	G1
Materiaal-informatie	RoHS conform
Materiaal aansluitplaat	Persgegoten zink
Materiaal afdichtingen	NBR

Functie	Waarde
Materiaal behuizing	Persgegoten zink