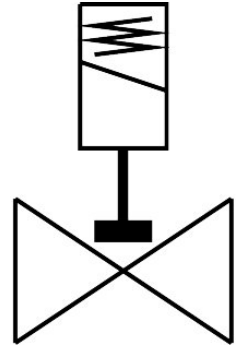


Magneetventiel

VZWD-L-M22C-M-N18-60-V-3AP4-4-R1

Artikelnummer: 1492055

FESTO



Gegevensblad

Functie	Waarde
Constructieve opbouw	direct gestuurd klepzittingsventiel
Bedieningswijze	Elektrisch
Afdichtingsprincipe	Zacht
Inbouwpositie	Willekeurig
Bevestigingstype	Leidinginbouw
Aansluiting armatuur	1/8 NPT
Elektrische aansluiting	Vorm A Stekkers Conform EN 175301-803 Vierhoekige bouwvorm
Nominale doorlaat	6 mm
Ventielfunctie	2/2 gesloten monostabiel
Handbediening	geen
Stroomrichting	Niet reversibel
Medium	Perslucht conform ISO 8573-1:2010 [7:4:4] Inerte gassen Minerale olie Water Neutrale vloeistoffen Overige debietmedia op aanvraag
Nominale druk armatuur PN	100
Drukverschil	0 MPa 0 bar 0 psi
Spoeleigenschappen	230 V AC: 50/60 Hz, inschakelvermogen 18,0 VA, houdvermogen 15,0 VA
Isolatiestofklasse	F
Toegestane spanningsschommelingen	+/- 10 %
Inschakelduur	100%

Functie	Waarde
Terugstelwijze	mechanische veer
Besturingstype	direct
Mediumdruk	0 MPa...0.4 MPa 0 bar...4 bar 0 psi...58 psi
Max. viscositeit	22 mm ² /s
Mediumtemperatuur	-10 °C...80 °C
Omgevingstemperatuur	-10 °C...35 °C
Lekwaarde conform EN 12266-1	A
Debiet Kv	0.4 m ³ /h
Normaal nominaal debiet (genormaliseerd volgens DIN 1343)	430 l/min
Schakeltijd aan	20 ms
Schakeltijd uit	18 ms
Materiaal-informatie	RoHS conform
LABS-conformiteit	VDMA24364-zone III
Materiaal behuizing	Hooggelegeerd roestvast staal
Materiaalnummer behuizing	1.4305
Materiaal afdichtingen	FPM
Materiaal ankerbuis	Hooggelegeerd staal
Productgewicht	500 g
CE-teken (zie conformiteitsverklaring)	Conform EU-laagspanningsrichtlijn
UKCA-teken (zie conformiteitsverklaring)	volgens de UK-voorschriften voor elektrisch productie-apparaat
Beschermingsklasse	IP65
Corrosiebestendigheidsklasse KBK	3 - sterke corrosiebelasting
Max. aanhaalmoment aansluitschroefdraad	10 Nm
Max. aanhaalmoment spoelbevestiging	2 Nm