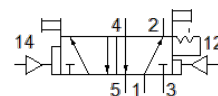


# Pneimatiskais vārsts

## JDH-5-1/8

Daļas numurs: 8824

FESTO



## Datu lapa

Pazīme	Lielums
Vārsta funkcija	5/2 bistabils dominējošais
Iedarbināšanas tips	pneimatisks
Platums	26 mm
Standarta nominālā plūsmas pakāpe	600 l/min
Operating pressure MPa	0 ... 1 MPa
Darbošanās spiediens	0 ... 10 bar
Konstrukcijas struktūra	Mazā sēdvietā
Nominālais izmērs	5 mm
Tiklojuma izmērs	27 mm
Izplūdes gaisa funkcija	droselējams
Blīvēšanas princips	mīksts
Montāžas pozīcija	Jebkurš
Vadības gaiss	tiešais
Vadības gaisa piegāde	ārējais
Plūsmas virziens	nereversējams
Overlap	Underlap
Pilot pressure MPa	0,23 ... 1 MPa
Vadības spiediens	2,3 ... 10 bar
Max. komutācijas frekvence	12 Hz
Komutācijas izslēgšanas laiks	16 ms
Komutācijas ieslēgšanas laiks	9 ms
Komutācijas reversēšanas laiks	7 ms
Darbošanās paņēmieni	Saspiestais gaiss saskaņā ar ISO8573-1:2010 [7:4:4]
Piezīme par darbu un vadības vidi	Eļļotāja darbība iespējama (ja ir lietots, tad ir jālieto arī turpmāk)
Korozijas noturības klasifikācija CRC	1 - Zema korozijas ietekme
PWIS conformity	VDMA24364-B1/B2-L
Uzglabāšanas temperatūra	-20 ... 60 °C
Vidējā temperatūra	-10 ... 60 °C
Apkārtējās vides temperatūra	-10 ... 60 °C
Produkta svars	330 g
Montāžas tips	uz kolektora sliedes ar caurejošo urbumu Izvēles
Vadības gaisa pieslēgvietā 12	G1/8
Vadības gaisa pieslēgvietā 14	G1/8
Pneimatiskais savienojums, pieslēgvietā 1	G1/8
Pneimatiskais savienojums, pieslēgvietā 2	G1/8
Pneimatiskais savienojums, pieslēgvietā 3	G1/8
Pneimatiskais savienojums, pieslēgvietā 4	G1/8
Pneimatiskais savienojums, pieslēgvietā 5	G1/8
Materiālu piezīme	Atbilst RoHS
Blīvējumu materiāls	NBR TPE-U(PU)
Korpusa materiāls	Alumīnija spiedienlējums