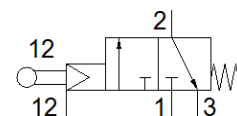


Ar lodī darbināms vārsts VMEM-BTCZ-M32C-M-G18

Daļas numurs: 563773

FESTO

Šis tips ir derīgs vakuūmam.



Datu lapa

Pazīme	Lielums
Vārsta funkcija	3/2 noslēgts, viena elektromagnēta
Iedarbināšanas tips	mehānisks
Platums	20 mm
Standarta nominālā plūsmas pakāpe	500 l/min
Darbošanās spiediens	-0,95 ... 8 bar
Konstrukcijas struktūra	Mazā sēdvieta
Atstatišanas tips	mehāniskā atspere
Nominālais izmērs	4 mm
Lietošanas instrukcija	Nelietot kā mehānisko atduri
Vadības gaiss	Vadāms
Vadības gaisa piegāde	ārējais
Vadības spiediens	3,5 ... 8 bar
Maks. Aktuācijas ātrums aksiālajā darbināšanā	0,6 m/s
Maks. Aktuācijas ātrums sānu darbināšanā	0,2 m/s
Max. komutācijas frekvence	3 Hz
Darbošanās paņēmieni	Saspiestais gaiss saskaņā ar ISO8573-1:2010 [7:::]
Piezīme par darba un vadības vidi	Eļļotāja darbība iespējama (ja ir lietots, tad ir jālieto arī turpmāk)
Korozijas noturības klasifikācija CRC	2 - Mainīga korozijas ietekme
Vidējā temperatūra	-10 ... 60 °C
Apkārtējās vides temperatūra	-10 ... 60 °C
Iedarbināšanas spēks	44 N
Maks. aktuatora spēks	80 N
Maks. aktuatora šķērsvirziena spēks	30 N
Produkta svars	148 g
Montāžas tips	Izvēles Priekšējā paneļa instalācija ar caurejošo urbumu
Pneimatiskais savienojums, pieslēgvietā 1	G1/8
Pneimatiskais savienojums, pieslēgvietā 2	G1/8
Pneimatiskais savienojums, pieslēgvietā 3	G1/8
Materiālu piezīme	Atbilst RoHS
Pārsega materiālu informācija	Kaļamā alumīnija sakausējums Anodizēts
Blīvējumu materiālu informācija	NBR
Materiālu informācija, korpus	Kaļamā alumīnija sakausējums Anodizēts