

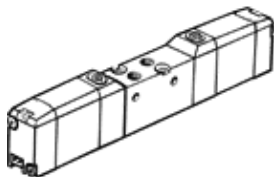
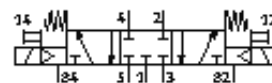
# Elektromagnētiskais vārsts

## MYH-5/3G-M5-L-LED

Daļas numurs: 34311

FESTO

Midi Pneimatika, ar ieslēdzējreleju un rokas vadību, bez spraudņa ligzdas.



## Datu lapa

| Pazīme                                    | Lielums                                       |
|-------------------------------------------|-----------------------------------------------|
| Vārsta funkcija                           | 5/3 noslēgts                                  |
| Standarta nominālā plūsmas pakāpe         | 130 l/min                                     |
| Darbošanās spiediens                      | 2 ... 8 bar                                   |
| Konstrukcijas struktūra                   | Virzuļa slīdceļš                              |
| Aizsardzības klase                        | IP40<br>ar spraudņa ligzdu                    |
| Nominālais izmērs                         | 2,3 mm                                        |
| Vadības gaiss                             | Vadāms                                        |
| Komutācijas izslēgšanas laiks             | 38 ms                                         |
| Komutācijas ieslēgšanas laiks             | 8 ms                                          |
| Noslodzes cikls                           | 100%                                          |
| Tīnuma raksturlielumu dati                | 24V DC: 1,8W                                  |
| Darbošanās paņēmieni                      | Žāvēts saspīestais gaiss, eļļots vai neeļļots |
| Vidējā temperatūra                        | -5 ... 50 °C                                  |
| Apkārtējās vides temperatūra              | -5 ... 50 °C                                  |
| Produkta svars                            | 105 g                                         |
| Montāžas tips                             | ar caurejošo urbumu                           |
| Pneimatiskais savienojums, pieslēgvietā 1 | Apakšējā pamatne<br>M5                        |
| Pneimatiskais savienojums, pieslēgvietā 2 | Apakšējā pamatne<br>M5                        |
| Pneimatiskais savienojums, pieslēgvietā 3 | Apakšējā pamatne<br>M5                        |
| Pneimatiskais savienojums, pieslēgvietā 4 | Apakšējā pamatne                              |
| Pneimatiskais savienojums, pieslēgvietā 5 | Apakšējā pamatne                              |
| Blīvējumu materiālu informācija           | NBR                                           |
| Materiālu informācija, korpuss            | Alumīnija spiedienlējums                      |