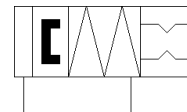
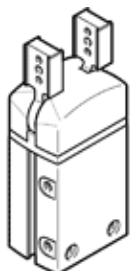


# Radiālais satvērējs DHRS-25-A-NC

Daļas numurs: 1310163

FESTO



## Datu lapa

Pazīme	Lielums
Izmērs	25
Max. aizvietošanas precizitāte	$\leq 0,2$ mm
Max. atvēršanās leņķis	180 deg
Simetriska rotācija	$\leq 0,2$ mm
Atkārtotības precizitāte, satvērējs	$\leq 0,1$ mm
Satvērēja pirkstu skaits	2
Montāžas pozīcija	Jebkurš
Darbības režīms	divpusējās darbības
Satvērēja funkcija	Radiāls
Satvērēja spēka nodrošinājums	Uz saslēgšanu
Konstrukcijas struktūra	vadīta motora sekvenca
Pozīcijas detektēšana	Tuvuma devējiem
Darbošanās spiediens	4 ... 8 bar
Max. satvērēja darbošanās frekvence	$\leq 3$ Hz
Min. opening time at 0.6 MPa (6 bar, 87 psi)	150 ms
Min. closing time at 0.6 MPa (6 bar, 87 psi)	96 ms
Darbošanās paņēmieni	Saspiestais gaiss saskaņā ar ISO8573-1:2010 [7:4:4]
Piezīme par darba un vadības vidi	Eļļotāja darbība iespējama (ja ir lietots, tad ir jālieto arī turpmāk)
Korozijas noturības klasifikācija CRC	1 - Zema korozijas ietekme
PWIS conformity	VDMA24364-B2-L
RSBP classification to CD-0033	F5
Apkārtējās vides temperatūra	5 ... 60 °C
Masas inerces moments	0,71 kgcm <sup>2</sup>
Max. spēks uz satvērēja žokli Fz statiskais	75 N
Max. griezes moments uz satvērēju Mx statiskais	3,2 Nm
Max. griezes moments uz satvērēju My statiskais	3,2 Nm
Max. griezes moments uz satvērēju Mz statiskais	3,2 Nm
Produkta svars	277 g
Montāžas tips	Iekšējā vītne un centrējošā uzmava Ar caurejošu urbumu un centrējošo uzmavu Izvēles
Pneimatiskais savienojums	M5
Materiālu piezīme	Atbilst RoHS
Nosegvāka materiāls	PA
Korpusa materiāls	Cieti anodizēts kaļamā alumīnija sakausējums
Satvērēja žokļa materiāls	Stiprs tērauda sakausējums