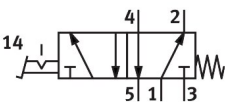
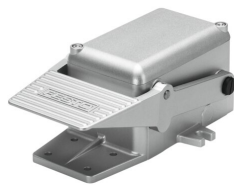


페달 작동 밸브 **FP-5-1/4-B** 제품 번호: 8997



데이터 시트

특징	값
밸브 기능	5/2 쌍안정
작동 방식	수동
정격 공칭 유량(DIN 1343에 따라 규격화됨)	550 l/min
공압식 작동 포트	G1/4
작동 압력	-0.95 bar...10 bar
디자인	플레이트 시트
리셋 종류	기계식 스프링
공칭 폭	7 mm
설치 위치	임의 방향
구동 방식	직접
유량 방향	역방향 불가
작동 매체	ISO 8573-1:2010[7:4:4]에 따른 압축공기
LABS 적합성	VDMA24364-B1/B2-L
주변 온도	-10 °C...60 °C
작동력	82 N
제품 무게	1845 g
고정 방식	관통 구멍 포함
공압 연결부 1	G1/4
공압 연결부 2	G1/4
공압 연결부 3	G1/4
공압 연결부 4	G1/4
공압 연결부 5	G1/4
씰 소재	NBR
하우징 소재	알루미늄 다이 캐스트