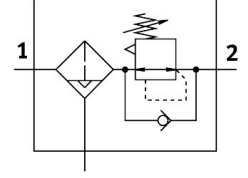


필터 조절 밸브
PCRP-64-N14-7-E-R1-VC-T31
 제품 번호: 8195740



데이터 시트

특징	값
사이즈	64
시리즈	P
작동 안전장치	잠금 장치가 있는 조절 나사
설치 위치	수직 +/- 5°
여과 등급	40 µm
응축수 배출부	전자동
디자인	압력계가 있는 필터 제어기
표준을 준수합니다	NACE MR0175/ISO 15156 (하우징 및 보울)
최대 응축수량	30 ml
컨트롤러 기능	일차 압력 보상 있음 이차 배기 있음
압력 표시기	G1/4 준비
작동 압력	0.2 MPa...1.2 MPa 2 bar...12 bar
압력 조절 범위	0.5 bar...7 bar
최대 압력 히스테리시스	0.02 MPa 0.2 bar 2.9 psi
최대 표준 유량	3980 l/min
정격 공칭 유량(DIN 1343에 따라 규격화됨)	3320 l/min
방폭	인증서의 지침에 유의하십시오 구역 1(ATEX) 구역 2(ATEX) 구역 21(ATEX) 구역 22(ATEX)
작동 매체	ISO 8573-1:2010[::4:-]에 따른 압축공기 불활성 가스
작동/제어 매체 관련 참고사항	윤활 작동 가능
LABS 적합성	VDMA24364-영역 III
보관 온도	-10 °C...60 °C
출구의 공기 순도 등급	ISO 8573-1:2010[7:4:4]에 따른 압축공기
매체 온도	0 °C...60 °C
주변 온도	0 °C...60 °C
제품 무게	2285 g

특징	값
고정 방식	인라인 설치
압력계 연결부	G1/4
공압 연결부 1	1/4 NPT
공압 연결부 2	1/4 NPT
공압 연결부 3	1/8 NPT
필터 홀더 소재	POM
소재 관련 참고 사항	RoHS 준수
마운팅 브라켓 소재	고합금강, 스테인리스
씰 소재	NBR
스프링 소재	고합금강, 스테인리스
필터 소재	PE
하우징 소재	스테인리스 주강
하우징 소재 번호	1.4409/CF3M(316L)
조절 나사 소재	고합금강, 스테인리스
보울 소재	고합금 스테인리스강
보울 소재 번호	1.4409/CF3M (316L)