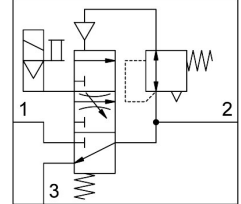


소프트 스타트 밸브 MS6-EDE-1/2-V24-F1A-B

제품 번호: 8176513

FESTO



데이터 시트

특징	값
사이즈	6
그리드 치수	62 mm
배기 기능	유량 제어 불가
작동 방식	전기식
설치 위치	입의 방향
추가 기능 선택	소음기 포함
시리즈	MS
수동 작동기	고정 잠금식 터치식
디자인	포펫 밸브, 전동식
리셋 종류	기계식 스프링
구동 방식	일차 제어됨
제어 공기 공급	내부
밸브 기능	3/2 닫힌 상태 단안정
커버링	마이너스 커버링
스위칭 위치 표시	액세서리 포함
작동 압력	0.3 MPa...0.7 MPa 3 bar...7 bar
b값	0.46
C값	23.9 l/sbar
배기 표준 유량 0.6->0MPa(6->0bar, 87->0psi)	4000 l/min
정격 공칭 유량(DIN 1343에 따라 규격화됨)	5000 l/min
켜지는 시간	31 ms
코일 특성값	24 V DC: 2.3 W
허용 전압 변동	+/- 10 %
작동 매체	ISO 8573-1:2010[7:4:4]에 따른 압축공기
작동/제어 매체 관련 참고사항	윤활 작동 가능(다른 모드에서 필요함)
내식성 등급 CRC	1 - 낮은 부식 부하
LABS 적합성	VDMA24364-B1/B2-L
리튬 이온 배터리 생산에 적합	Cu/Zn/Ni 값이 감소된 배터리 생산에 적합(F1a)
클린룸 적합성, 다음 기준에 따라 측정 ISO 14644-14	ISO 14644-1에 따른 등급 7

특징	값
보관 온도	-10 °C...60 °C
매체 온도	-5 °C...50 °C
보호 등급	IP65
주변 온도	-5 °C...50 °C
제품 무게	499 g
전기 연결부	C 형태 EN 175301-803에 따라
신호 상태 디스플레이	액세서리 포함
고정 방식	벽/면 홀더 포함
공압 연결부 1	G1/2
공압 연결부 2	G1/2
공압 연결부 3	G1/2
소재 관련 참고 사항	RoHS 준수
씰 소재	HNBR NBR
하우징 소재	강화 PA