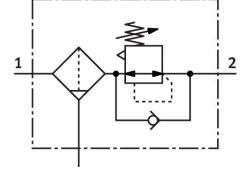


필터 조절 밸브 MS6-LFR-1/2-D6-E-P-M-A8-F1A-B

제품 번호: 8175821

FESTO



데이터 시트

특징	값
사이즈	6
시리즈	MS
작동 안전장치	잠금 장치가 있는 회전 노브
설치 위치	수직 +/- 5°
여과 등급	40 µm
응축수 배출부	수동 회전
디자인	압력계가 없는 필터 제어기 직접 제어식 피스톤 제어 밸브
최대 응축수량	27.3 ml
컨트롤러 기능	출구 압력, 일정 이차 배기 있음 역류 거동 있음
응축수 분리도	75 %
압력 표시기	G1/8 준비됨
작동 압력	0.1 MPa...1 MPa 1 bar...10 bar
압력 조절 범위	0.3 bar...7 bar
최대 압력 히스테리시스	0.035 MPa 0.35 bar 5.075 psi
정격 공칭 유량(DIN 1343에 따라 규격화됨)	5300 l/min
작동 매체	ISO 8573-1:2010[7:4:4]에 따른 압축공기 불활성 가스
작동/제어 매체 관련 참고사항	에스테르 오일 적합성 명시되지 않음
내식성 등급 CRC	1 - 낮은 부식 부하
LABS 적합성	VDMA24364-B1/B2-L
리튬 이온 배터리 생산에 적합	제품은 배터리 생산에 사용되는 Festo의 내부 제품 정의에 해당:구리, 아연 또는 니켈의 함량이 중량의 1%를 초과하는 금속은 사용에서 제외됩니다.니켈 첨가강, 니켈 도금된 표면, 회로판, 케이블, 전기 커넥터 및 코일은 예외
클린룸 등급	ISO 14644-1에 따른 등급 7
보관 온도	-5 °C...50 °C
출구의 공기 순도 등급	ISO 8573-1:2010[7:4:4]에 따른 압축공기
매체 온도	-5 °C...50 °C

특징	값
주변 온도	-5 °C...50 °C
기공 사이즈	40 µm
제품 무게	578 g
고정 방식	프런트 패널 장착 인라인 설치 액세서리 포함 옵션:
공압 연결부 1	G1/2
공압 연결부 2	G1/2
소재 관련 참고 사항	RoHS 준수
씰 소재	NBR
회전 노브 소재	POM
스프링 소재	고합금강, 스테인리스
필터 소재	PE
하우징 소재	강화 PA
보울 소재	PC
밸브 태핏 소재	POM