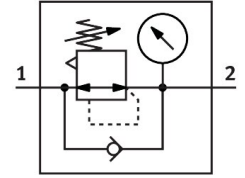


압력 레귤레이터 MS2-LR-QS6-D6-AR-MPA-F1A-B 제품 번호: 8167262

FESTO



데이터 시트

특징	값
사이즈	2
시리즈	MS
작동 안전장치	잠금 장치가 있는 회전 노브
설치 위치	임의 방향
디자인	직접 제어 다이어프램 제어 밸브
컨트롤러 기능	출구 압력, 일정 이차 배기 있음 역류 거동 있음
표시할 수 있는 단위	MPa
압력 표시기	압력계 장착
작동 압력	0.1 MPa...0.8 MPa 1 bar...8 bar
압력 조절 범위	0.5 bar...7 bar
최대 압력 히스테리시스	0.025 MPa 0.25 bar 3.625 psi
정격 공칭 유량(DIN 1343에 따라 규격화됨)	350 l/min
작동 매체	ISO 8573-1:2010[7:4:4]에 따른 압축공기 불활성 가스
내식성 등급 CRC	1 - 낮은 부식 부하
LABS 적합성	VDMA24364-B1/B2-L
리튬 이온 배터리 생산에 적합	Cu/Zn/Ni 값이 감소된 배터리 생산에 적합(F1a)
클린룸 적합성, 다음 기준에 따라 측정 ISO 14644-14	ISO 14644-1에 따른 등급 6
보관 온도	-5 °C...50 °C
매체 온도	-5 °C...50 °C
주변 온도	-5 °C...50 °C
제품 무게	36.1 g
고정 방식	옵션: 프런트 패널 장착 인라인 설치 액세서리 포함
공압 연결부 1	QS-6
공압 연결부 2	QS-6
소재 관련 참고 사항	RoHS 준수

특징	값
하단 커버 소재	PA
씰 소재	NBR
회전 노브 소재	POM
스프링 소재	고합금강
하우징 소재	강화 PA
다이어프램 소재	NBR
밸브 태핏 소재	단조 알루미늄 합금 NBR