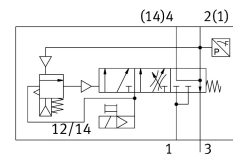


# 소프트 스타트 밸브 VABF-S6-1-P5A4S1YE-G12-1T1L-PZ

제품 번호: 8161609

FESTO



## 데이터 시트

특징	값
0 신호에서 최대 포지티브 테스트 펄스	2000 $\mu$ s
1 신호에서 최대 네거티브 테스트 펄스	1200 $\mu$ s
폭	40 mm
길이	155 mm
그리드 치수	41 mm
밸브 크기	40 mm
내진동성	FN 942017-4 및 EN 60068-2-6에 의거하여 심각도 2로 운송 적용 검사
내충격성	FN 942017-5 및 EN 60068-2-27에 따라 심각도 2로 충격 검사
작동 방식	전기식
밀폐 원리	부드러움
설치 위치	임의 방향
수동 작동기	고정 잠금식 전기 구동 신호로 자가 복원
디자인	피스톤 밸브
리셋 종류	기계식 스프링
구동 방식	일차 제어됨
제어 공기 공급	내부
유량 방향	역방향 불가
밸브 기능	압력 구축 배기
스위칭 부재의 기능	상폐 접점
커버링	마이너스 커버링
추가 기능	유지 전류 강하
강제 동적 샘플링 관련 참고 사항	스위칭 주파수 최소 1회/월
신호 상태 디스플레이	LED 황색, 밸브 제어 LED 녹색, 압력 스위치, 배기 상태
스위칭 위치 조회	압력 스위치를 통해, 배기 상태
작동 압력	0.3 MPa...1 MPa 3 bar...10 bar
파일럿 압력	0.3 MPa...0.8 MPa
제어 압력	3 bar...8 bar
전환 압력	설정 불가능 작동 압력의 50 - 75% 사이의 스위칭 포인트

특징	값
진공 적합성	아니요
환기 표준 공칭 유량	3000 l/min
표준 공칭 유량, 가압에 대한 참고	MPA: 1200 l/min VTSA: 3000 l/min
배기 표준 공칭 유량	3300 l/min
배기 표준 공칭 유량에 대한 주의사항	MPA: 1600 l/min VTSA: 3300 l/min
듀티 사이클	100%
솔레노이드 코일당 정격 회전자 구속전류	60mA ~ 35ms
DC 정격 작동 전압	24 V
전류 강하 시 정격 전류	11 ms 후 35 mA
코일 특성값	24 V DC: 1.6 W
허용 전압 변동	+/- 10 %
작동 매체	ISO 8573-1:2010[7:4:4]에 따른 압축공기
작동/제어 매체 관련 참고사항	윤활 작동 가능하지 않음
내식성 등급 CRC	0 - 부식 스트레스 없음
LABS 적합성	VDMA24364-영역 III
보관 온도	-20 °C...60 °C
매체 온도	-5 °C...50 °C
상대 습도	40 °C에서 최대 90 %
보호 등급	IP65
제어 매체	ISO 8573-1:2010[7:4:4]에 따른 압축공기
주변 온도	-5 °C...50 °C
MTTF, 파트 컴포넌트	452년, 압력 스위치
제품 무게	466 g
최소 스위치 OFF 포인트	0.05 bar
스위치 ON 포인트	0.2 bar
최대 스위치 ON 포인트	0.3 bar
전동식 제어	멀티핀
전기 연결부	플러그인
센서 연결부	플러그 커넥터 3핀 M12x1
고정 방식	연결판에
공압 연결부 3	G1/2
소재 관련 참고 사항	RoHS 준수
씰 소재	HNBR NBR
하우징 소재	단조 알루미늄 합금
나사 소재	강철, 아연 도금