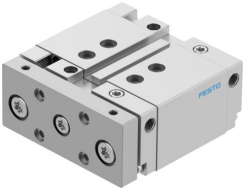


가이드 드라이브

DFM-32-20-B-PPV-A-GF

제품 번호: 8161431

FESTO



데이터 시트

특징	값
스트로크	20 mm
피스톤 Ø	32 mm
드라이브 유닛의 작동 모드	요크
완충, 완충장치, 쿠션	공압 쿠션, 양쪽 조정 가능
설치 위치	임의 방향
가이드	슬라이딩 가이드
디자인	가이드
위치 인식	근접 센서용
작동 압력	0.15 MPa...1 MPa 1.5 bar...10 bar
작동 방식	복동
작동 매체	ISO 8573-1:2010[7:4:4]에 따른 압축공기
작동/제어 매체 관련 참고사항	윤활 작동 가능(다른 모드에서 필요함)
내식성 등급 CRC	2 - 보통의 부식 부하
LABS 적합성	VDMA24364-B1/B2-L
클린룸 적합성, 다음 기준에 따라 측정 ISO 14644-14	ISO 14644-1에 따른 등급 6
주변 온도	-20 °C...80 °C
최종 위치 충격 에너지	0.4 J
0.6MPa(6bar, 87psi)에서의 이론적 힘, 후진 이동	415 N
0.6Mpa(6bar, 87psi)에서의 이론적 힘, 피드	482 N
대안 연결부	제품명칭 참조
공압 연결부	G1/8
소재 관련 참고 사항	RoHS 준수
커버 소재	단조 알루미늄 합금
씰 소재	NBR
하우징 소재	단조 알루미늄 합금
피스톤 로드 소재	고합금 스테인리스강