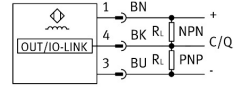
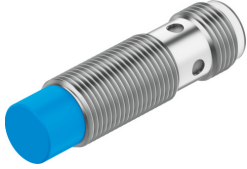


# 근접 센서 SOIA-M12PNB-PNLK-M12

제품 번호: 8161201

FESTO



## 데이터 시트

특징	값
디자인 타입	원형
표준을 준수합니다	EN 60947-5-2
인증	c UL us - Listed(OL)
CE 마크(적합성 선언 참조)	EU EMC 지침에 따름 EU RoHS 지침에 따름
UKCA 마크(적합성 선언 참조)	영국 규정 EMC에 따라 영국 RoHS 규정에 따라
소재 관련 참고 사항	RoHS 준수
측정 변수	위치 거리
측정 원리	유도식
측정 방법	간격 센서
정격 스위칭 거리	0 mm...7 mm
정격 스위칭 거리에 관한 참고 사항	SSC1.SP1: 5.95mm SSC2.SP1: 3.5mm 공장 설정
변위 측정 범위	0 mm...7 mm
주변 온도	-25 °C...70 °C
변위 해상도	0.01 mm
반복 정확도	±0.07mm
온도 드리프트	±10%
스위칭 출력	PNP/NPN 전환 가능 Push-Pull
스위칭 부재의 기능	전환 가능
히스테리시스에 관한 참고 사항	공장 출고 시 설정: 5 %FS
히스테리시스	1 %FS...20 %FS
선형성 오류 FS	3 %
켜지는 시간	100 ms
속도 측정 범위	1 mm/s...2100 mm/s
정확도 속도	+/- 20 %FS
반복 정확도 속도	+/-5 %FS
가속도 값 범위	-3270 m/s <sup>2</sup> ...3270 m/s <sup>2</sup>
최대 스위칭 주파수	1400 Hz

특징	값
최대 출력 전류	100 mA
전압 강하	1 V
유도식 보호 회로	장착됨
최소 부하 전류	0 mA
잔류 전류	0.03 mA
단락 강도	클러킹
과부하 방지	있음
프로토콜	IO-Link
IO-Link, 개정 ID	V1.1
IO-Link, 디바이스 프로파일	물체 감지 기능 Function Product URI Function Teach two value 식별 및 진단 스마트 센서 - SSP 4.1.1
IO-Link, 전송 속도	COM2
IO-Link, SIO 모드 지원	예
IO-Link, 포트 유형	Class A
IO-Link, 입력 프로세스 데이터 길이	32 bit
IO-Link, 프로세스 데이터 내용 IN	Distance measurement 16 bit MDC Distance monitoring 2 bit SSC Maintenance warning 1 bit DSC Motion diagnostic 2 bit DSC
IO-Link, 서비스 데이터 내용 IN	Acceleration averages 32 bit Acceleration range 32 bit Acceleration value 16 bit Maintenance monitor operating time 32 bit Maintenance monitor measurement 96 bit Maintenance monitor temperature 64 bit Maintenance diagnostic 7 bit Maintenance monitor SSC 64 bit Velocity 1 averages 32 bit Velocity 1 value 16 bit Velocity 1 value range 32 bit Velocity 2 averages 32 bit Velocity 2 value 16 bit Velocity 2 value range 32 bit
IO-Link, 최소 사이클 타임	3.2 ms
IO-Link, 데이터 메모리 필요	308 B
작동 전압 범위 DC	10 V...30 V
잔류 리플	20 %
무부하 전류	17 mA
역극 보호	예
전기 연결부 1, 연결 방식	플러그
전기 연결부 1, 연결 기술	M12x1, EN 61076-2-101에 따라 A 코딩됨
전기 연결부 1, 핀/선 수	3
전기 연결부 1, 고정 유형	나사형 잠금장치 회전 불가능
사이즈	M12
조임 토크	0 Nm...10 Nm
설치 방식	비매립형
제품 무게	20 g
하우징 색상	청색 회색
하우징 소재	황동 PBT
로크 너트 소재	황동
커버 소재	24 mm x 24 mm x 1 mm 구조용 강, 1.0037, S235JR
스위칭 상태 디스플레이	황색 LED
보관 온도	-40 °C...85 °C

특징	값
보호 등급	IP65 IP67
센서 설치 압력 저항	1 bar
자기장에 대한 내성	< 50 $\mu$ T
내식성 등급 CRC	3 - 강한 부식 부하
LABS 적합성	VDMA24364-B2-L