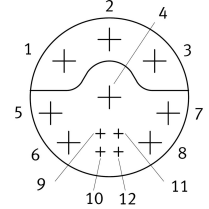
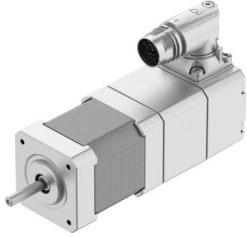


스텝 모터 EMMT-ST-42-L-RB

제품 번호: 8156170

FESTO



데이터 시트

특징	값
주변 온도	-15 °C...40 °C
주변 온도 관련 참고사항	-2%/°C 디레이팅으로 최대 80°C
최대 설치 높이	4000 m
최대 설치 높이 관련 참고 사항	1,000 m 초과 시 100 m당 -1.0%의 디레이팅
보관 온도	-20 °C...70 °C
상대 습도	0 - 90 % 미응축
표준을 준수합니다	IEC 60034
EN 60034-1에 따른 열 등급	B
최대 권선 온도	130 °C
EN 60034-1에 따른 치수 등급	S1
EN 60034-7에 따른 모터 디자인	IM B5 IM V1 IM V3
설치 위치	임의 방향
보호 등급	IP40
보호 등급 관련 참고 사항	레이디얼 샤프트 씰 미포함 모터 축을 위한 IP40 연결 기술이 포함된 모터 하우징에 대해 IP65
인터페이스 코드 모터 Out	42A
전기 연결부 1, 연결 방식	하이브리드 플러그
전기 연결부 1, 연결 기술	M17x0.75
전기 연결부 1, 핀/선 수	12
소재 관련 참고 사항	RoHS 준수
내식성 등급 CRC	0 - 부식 스트레스 없음
LABS 적합성	VDMA24364-영역 III
내진동성	FN 942017-4 및 EN 60068-2-6에 의거하여 심각도 2로 운송 적용 검사
내충격성	FN 942017-5 및 EN 60068-2-27에 따라 심각도 2로 충격 검사
인증	RCM 마크 c UL us - Recognized(OL)
CE 마크(적합성 선언 참조)	EU EMC 지침에 따름 EU RoHS 지침에 따름

특징	값
UKCA 마크(적합성 선언 참조)	영국 규정 EMC에 따라 영국 RoHS 규정에 따라
인증서 발급 기관	UL E342973
DC 정격 작동 전압	48 V
풀 페어 수	50
모터의 홀딩 토크	630 Nm
피크 토크	630 Nm
최대 속도	3200 1/min
최대 기계적 회전수	9000 1/min
풀 스텝에서의 스텝 각도	1.8 deg
스텝 각도 공차	±5 %
지속 정지 전류	3700 A
모터 정격 전류	3400 A
피크 전류	4 A
모터 상수	162 Nm/A
상 전압 상수	10600 mVmin
상 권선 저항	600 Ω
개별 상당 권선 인덕턴스(연결되지 않음)	800 mH
와인딩 종방향 인덕턴스 Ld(위상)	1450 mH
코일 횡방향 인덕턴스 Lq(위상)	800 mH
전기적 시간 상수	1300 ms
열 시간 상수	16 분, min
열 저항	2 K/W
측정 플랜지	200 x 200 x 15 mm, 스틸
총 동력 관성 모멘트	0.088 kgcm ²
제품 무게	770 g
축방향 허용 축 하중	10 N
반경방향 허용 축 하중	28 N
브레이크 정지 모멘트	630 Nm
DC 작동 전압 브레이크	24 V
브레이크 소비 전류	340 A
브레이크 소비 전력	8200 W
브레이크 코일 저항	70900 Ω
브레이크 코일 인덕턴스	146 mH
브레이크 분리 시간	28 ms
브레이크 폐쇄 시간	41 ms
응답 지연 DC 브레이크	8 ms
브레이크 최대 공회전 속도	9000 1/min
제동 프로세스당 최대 마찰 작업	1500 J
시간당 비상 정지 횟수	1
브레이크 질량 관성 모멘트	0.006 kgcm ²
홀딩 브레이크 스위칭 사이클	1000만 회 공운전(마찰 작동 없이)