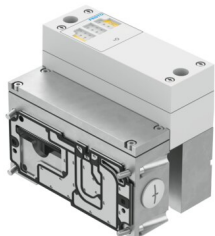


공압 인터페이스
VABA-S6-1-X2-F1-CB-AL
 제품 번호: 8152437

FESTO



데이터 시트

특징	값
내진동성	FN 942017-4 및 EN 60068-2-6에 의거하여 심각도 2로 운송 적용 검사
내충격성	FN 942017-5 및 EN 60068-2-27에 따라 심각도 2로 충격 검사
밸브 터미널 인터페이스	타입 44, VTSA-F-CB
진단	밸브 코일당 단선 밸브 단락 부족전압 밸브
밸브 위치의 최대 수	12, 복동 솔레노이드 밸브의 경우 24, 단동 밸브의 경우
LED 디스플레이	1 일괄 진단
파라미터 설정	채널당 Failsafe 채널당 포싱 채널당 Idle Mode 모니터링 모듈
퓨즈(단락)	밸브 출력당 내부 전자식 퓨즈
작동 전압 범위 DC	21.6 V...26.4 V
정격 작동 전압에서의 자체 소비 전력	타입 15 mA, CPX-FVDA-P2 미포함 밸브용 타입 25 mA, CPX-FVDA-P2 포함 전자장치용
채널당 최대 전력 공급	0.2A
모듈당 최대 전류 합	2 A
DC 정격 작동 전압	24 V
채널 - 내부 버스 전위 분리	예, 밸브의 추가 공급장치 사용 시
CE 마크(적합성 선언 참조)	EU EMC 지침에 따름 EU RoHS 지침에 따름
UKCA 마크(적합성 선언 참조)	영국 규정 EMC에 따라 영국 RoHS 규정에 따라
내식성 등급 CRC	0 - 부식 스트레스 없음
LABS 적합성	VDMA24364-B1/B2-L
보관 온도	-20 °C...60 °C
보호 등급	IP65
주변 온도	-5 °C...50 °C
제품 무게	1542 g
전동식 제어	필드버스
전기 연결부	CPX를 통해
소재 관련 참고 사항	RoHS 준수

특징	값
연결판 소재	알루미늄 다이 캐스트
커버 소재	PA
씰 소재	NBR
나사 소재	강철