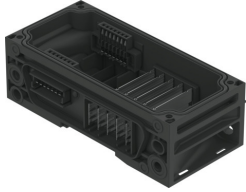


연결 모듈 CPX-AP-A-SB

제품 번호: 8129251

FESTO



데이터 시트

특징	값
치수 W x L x H	(설치 치수) 50.1 mm x 107.3 mm x 35 mm
그리드 치수	50.1 mm
고정 방식	액세서리가 포함된 DIN 레일 위에 M5 볼트홀 및 악세사리 포함 M6 볼트홀 및 악세사리 포함
제품 무게	97 g
설치 위치	입의, H형 레일에: 수평
주변 온도	-20 °C...50 °C
주변 온도 관련 참고사항	IEC 61131-2:2017에 따른 주변 온도 경감 관찰
보관 온도	-20 °C...70 °C
상대 습도	5 - 95 % 미응축
정격 사용 고도	<= 2000m ASL (> 79.5kPa)
최대 설치 높이	3500 m
최대 설치 높이 관련 참고 사항	> 2000m ASL (< 79.5kPa) IEC 61131-2:2017에 따른 주변 온도 경감 관찰
내식성 등급 CRC	1 - 낮은 부식 부하
내진동성	FN 942017-4 및 EN 60068-2-6에 의거하여 심각도 2로 운송 적용 검사
내진동성 관련 참고사항	DIN 레일 위 SG1 직접 조립 시 SG2 FN 942017-4 및 EN 60068-2-6에 의거하여 심각도 1로 운송 적용 검사
내충격성	FN 942017-5 및 EN 60068-2-27에 따라 심각도 2로 충격 검사
내충격성 관련 참고사항	EN 60068-2-27에 따라 30 g/11 ms DIN 레일 위 SG1 직접 조립 시 SG2 FN 942017-5 및 EN 60068-2-27에 따라 심각도 1로 충격 검사
보호 등급	III
과전압 범주	II
LABS 적합성	VDMA24364-B2-L
발화 테스터 소재	UL94 V-0(하우징)
소재 관련 참고 사항	RoHS 준수 할로겐 미포함 인산 에스테르 비포함
하우징 소재	강화 PA

특징	값
나사 소재	스틸, 니켈 도금됨
씰 소재	PU 폼
DC 정격 작동 전압 관련 참고 사항	IEC 60204-1에 따른 Protected Extra-Low-Voltage
DC 정격 작동 전압 부하	24 V
전자장치/센서 DC 정격 작동 전압	24 V