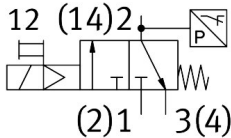
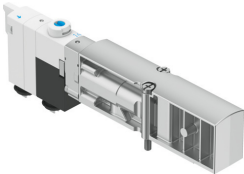


# 솔레노이드 밸브

## VMPA14-M1H-ES-PI

제품 번호: 8126786

FESTO



### 데이터 시트

| 특징               | 값  |
|------------------|--|
| 밸브 기능            | 3/2 닫힌 상태 단안정                                    |
| 작동 방식            | 전기식  |
| 밸브 크기            | 14 mm  |
| 공압식 작동 포트        | G1/8   |
| 작동 전압            | 24V DC   |
| 작동 압력            | 0.3 MPa...0.8 MPa<br>3 bar...8 bar               |
| 디자인              | 리턴 스프링 장착 시트 밸브                                  |
| 리셋 종류            | 기계식 스프링  |
| 보호 등급            | IP65<br>조립 상태<br>IEC 60529에 따름                   |
| 밀폐 원리            | 부드러움   |
| 설치 위치            | 임의 방향  |
| 수동 작동기           | 고정 잠금식<br>터치식                                    |
| 구동 방식            | 일차 제어됨   |
| 제어 공기 공급         | 외부   |
| 유량 방향            | 역방향 불가   |
| 커버링              | 마이너스 커버링   |
| 신호 상태 디스플레이      | 예  |
| 파일럿 압력           | 0.3 MPa...0.8 MPa                                |
| 제어 압력            | 3 bar...8 bar                                    |
| 진공 적합성           | 아니요  |
| 허용 전압 변동         | +/- 25 %   |
| 작동 매체            | ISO 8573-1:2010[7:4:4]에 따른 압축공기                  |
| 작동/제어 매체 관련 참고사항 | 윤활 작동 가능하지 않음                                    |
| 내진동성             | FN 942017-4 및 EN 60068-2-6에 의거하여 심각도 2로 운송 적용 검사 |
| 내충격성             | FN 942017-5 및 EN 60068-2-27에 따라 심각도 2로 충격 검사     |
| 내식성 등급 CRC       | 1 - 낮은 부식 부하                                     |
| LABS 적합성         | VDMA24364-영역 III                                 |
| 보관 온도            | -20 °C...60 °C                                   |

| 특징              | 값               |
|-----------------|-----------------|
| 매체 온도           | -5 °C...50 °C   |
| 상대 습도           | 40 °C에서 최대 90 % |
| 주변 온도           | -5 °C...50 °C   |
| 밸브 마운팅 최대 조임 토크 | 0.25 Nm         |
| 제품 무게           | 36 g            |
| 최소 스위치 OFF 포인트  | 0.05 bar        |
| 스위치 ON 포인트      | 0.2 bar         |
| 최대 스위치 ON 포인트   | 0.3 bar         |
| 고정 방식           | 관통 구멍 포함        |
| 제어 공기 연결부 12/14 | G1/8            |
| 제어 배기 연결부 82/84 | G1/8            |
| 공압 연결부 1        | G1/8            |
| 공압 연결부 2        | 내부              |
| 공압 연결부 3        | G1/8            |
| 소재 관련 참고 사항     | RoHS 준수         |
| 씰 소재            | HNBR<br>NBR     |
| 하우징 소재          | PPA 강화          |
| 나사 소재           | 스틸, 코팅됨         |