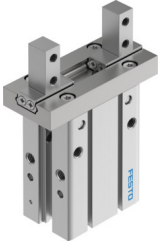


평행 그리퍼
DHPC-L-25-A-B-1
 제품 번호: 8116871



데이터 시트

특징	값
사이즈	25
그리퍼 조 하나당 스트로크	11 mm
최대 교환 정확도	0.2 mm
그리퍼 조 최대 각도 유격 ax, ay	0 deg
최대 그리퍼 조 유격 Sz	0 mm
회전 대칭	0.2 mm
그리퍼 반복 정확도	0.02 mm
그리퍼 조 수	2
드라이브 종류	공압식
설치 위치	임의 방향
작동 방식	복동
그리퍼 기능	병렬
파지력 유지	제외
디자인	연결 방향 하단 레버 측면 그리핑 핑거 고정종류 강제 안내식 동작 시퀀스
가이드	볼 가이드
위치 인식	근접 센서용
버전	구리, 아연 또는 니켈이 주성분인 금속은 사용에서 제외됩니다. 강철의 니켈, 니켈 도금된 표면, 회로판, 케이블, 전기 커넥터 및 코일은 예외입니다.
작동 압력	0.1 MPa...0.8 MPa 1 bar...8 bar 14.5 psi...116 psi
그리퍼 최대 작동 주파수	3 Hz
0.6MPa(6bar, 87psi)에서 최소 개방 시간	162 ms
0.6MPa(6bar, 87psi)에서 최소 폐쇄 시간	93 ms
작동 매체	ISO 8573-1:2010[7:4:4]에 따른 압축공기
작동/제어 매체 관련 참고사항	윤활 작동 가능(다른 모드에서 필요함)
내식성 등급 CRC	0 - 부식 스트레스 없음
LABS 적합성	VDMA24364-B2-L

특징	값
리튬 이온 배터리 생산에 적합	제품은 배터리 생산에 사용되는 Festo의 내부 제품 정의에 해당:구리, 아연 또는 니켈의 함량이 중량의 1%를 초과하는 금속은 사용에서 제외됩니다.니켈 첨가강, 니켈 도금된 표면, 회로판, 케이블, 전기 커넥터 및 코일은 예외
주변 온도	-10 °C...60 °C
0.6MPa(6bar, 87psi)에서 전체 파지력, 열기	305.3 N
0.6MPa(6bar, 87psi)에서 전체 파지력, 닫기	255.6 N
0.6MPa(6bar, 87psi)에서 그리퍼 조당 파지력, 열기	152.6 N
0.6MPa(6bar, 87psi)에서 그리퍼 조당 파지력, 닫기	127.8 N
질량 관성 모멘트	2.14 kgcm ²
그리퍼 조의 최대 힘 Fz, 정적	155.9 N
그리퍼 조의 최대 토크 Mx, 정적	4.83 Nm
그리퍼 조의 최대 토크 My, 정적	2.52 Nm
그리퍼 조의 최대 토크 Mz, 정적	2.52 Nm
제품 무게	484 g
고정 방식	관통 구멍을 통한 직접 고정 나사산을 이용한 직접 고정 조립 프레임에 관통 구멍 및 다웰핀 포함 암나사 및 다웰핀 포함 옵션:
공압 연결부	M5
소재 관련 참고 사항	RoHS 준수
하우징 소재	아노다이징 알루미늄
그리퍼 조 소재	고합금강, 스테인리스