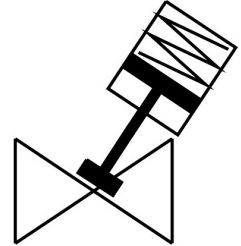


앵글 시트 밸브
VZXA-A-TS7-3/4"-M6-B1T-16-K-75-20-PR-PM
 제품 번호: 8111599

FESTO



데이터 시트

특징	값
디자인	피스톤 액추에이터가 있는 시트 밸브
작동 방식	공압식
설치 위치	입의 방향
고정 방식	인라인 설치
라인 연결부	ANSI/ASME B 1.20.1에 따른 나사 슬리브 3/4 NPT
밸브 기능	2/2
유량 방향	역방향 불가 밸브 시트 위로, 가스 형태 매체용
매체 압력	0 MPa...1.6 MPa 0 bar...16 bar
리셋 종류	기계식 스프링
구동 방식	외부 제어
공압 연결부	암나사 G1/8
작동 압력	0.5 MPa...0.7 MPa 5 bar...7 bar 72.5 psi...101.5 psi
매체	증기 불활성 가스 필터링된 압축공기, 필터 등급 200µm
매체의 제어	On/Off 모드
작동 매체	ISO 8573-1:2010[7:4:4]에 따른 압축공기
최대 점도	600 mm ² /s
매체 온도	-10 °C...60 °C
주변 온도	0 °C...60 °C
유량 Kv	12.7 m ³ /h
옥외 사용	IEC 60654-1에 기반한 기후 변화에 영향을 받지 않는 등급 C1 사용 장소
소재 관련 참고 사항	RoHS 준수
LABS 적합성	VDMA24364-영역 III
앵글 시트 피팅 하우징 소재	황동
프로세스 밸브 하우징 소재 번호	CW724R
씰 소재	FPM

특징	값
스핀들 패킹 소재	PTFE
시트 씰 소재	PTFE
제품 무게	2321 g
액추에이터 사이즈	75 mm
스트로크	20 mm
제어 기능	감소된 스프링 장력에 의해 닫힘, NC
위치 인식	기계식 디스플레이 포함
드라이브 하우징 소재	PA 강화
보관 온도	-10 °C...60 °C
보호 등급	IP65 IP67
피스톤 로드 소재	고합금 스테인리스강
커버 소재	강화 PA