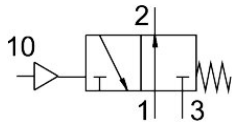


공압 밸브 VUWS-LT30-M32U-M-G38 제품 번호: 8096575

FESTO



데이터 시트

특징	값
밸브 기능	3/2 개방 단동
작동 방식	공압식
밸브 크기	31 mm
정격 공칭 유량(DIN 1343에 따라 규격화됨)	1600 l/min
공압식 작동 포트	G3/8
작동 압력	0.1 MPa...1 MPa 1 bar...10 bar
디자인	플레이트 시트
리셋 종류	기계식 스프링
인증	c UL us - Recognized(OL)
공칭 폭	7.9 mm
배기 기능	스로틀 가능
밀폐 원리	부드러움
설치 위치	임의 방향
수동 작동기	없음
구동 방식	직접
제어 공기 공급	내부
유량 방향	역방향 불가
커버링	마이너스 커버링
파일럿 압력	0.25 MPa...1 MPa
제어 압력	2.5 bar...10 bar
꺼지는 시간	45 ms
켜지는 시간	12 ms
방폭	인증서의 지침에 유의하십시오 구역 1(ATEX) 구역 2(ATEX) 구역 21(ATEX) 구역 22(ATEX)
작동 매체	ISO 8573-1:2010[7:4:4]에 따른 압축공기
작동/제어 매체 관련 참고사항	윤활 작동 가능(다른 모드에서 필요함)
내식성 등급 CRC	2 - 보통의 부식 부하
LABS 적합성	VDMA24364-B1/B2-L
클린룸 적합성, 다음 기준에 따라 측정 ISO 14644-14	ISO 14644-1에 따른 등급 6

특징	값
매체 온도	-10 °C...60 °C
제어 매체	ISO 8573-1:2010[7:4:4]에 따른 압축공기
주변 온도	-10 °C...60 °C
제품 무게	352 g
고정 방식	옵션: 매니폴드 레일에 관통 구멍 포함
환기구 연결부	측정 안됨
제어 공기 연결부 10	G1/8
공압 연결부 1	G3/8
공압 연결부 2	G3/8
공압 연결부 3	G3/8
소재 관련 참고 사항	RoHS 준수
씰 소재	HNBR NBR TPE-U(PU)
하우징 소재	알루미늄 압력주조, 도장됨
피스톤 밸브 소재	POM
나사 소재	강철, 아연 도금