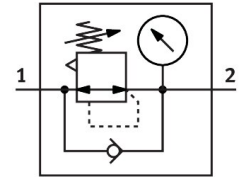


압력 조절기 VRPA-LM-N14-T14 제품 번호: 8086016

FESTO



데이터 시트

특징	값
컨트롤러 기능	출구 압력, 일정 이차 배기 있음 역류 거동 있음
공압 연결부 1	1/4 NPT
공압 연결부 2	QS-1/4
고정 방식	돌려 끼움 가능
정격 공칭 유량(DIN 1343에 따라 규격화됨)	110 l/min
주변 온도	0 °C...60 °C
하우징 소재	PBT
작동 매체	ISO 8573-1:2010[7:4:4]에 따른 압축공기
설치 위치	임의 방향
작동 방식	수동
스크류 인 핀 쉴 유형	코팅
설정 장치	디텐트가 있는 회전 노브
회전 가능	360 deg/지속 스위블 허용되지 않음
압력 표시기	압력계 장착
압력 조절 범위	0.1 MPa...0.8 MPa 1 bar...8 bar 14.5 psi...116 psi
작동/제어 매체 관련 참고사항	윤활 작동 가능(다른 모드에서 필요함)
LABS 적합성	VDMA24364-B2-L
클린룸 적합성, 다음 기준에 따라 측정 ISO 14644-14	ISO 14644-1에 따른 등급 4
제품 무게	50 g
스크류 인 핀소재	니켈 도금 황동
소재 관련 참고 사항	RoHS 준수
나사산 쉴 소재	PTFE
정적 쉴 소재	NBR