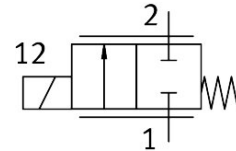
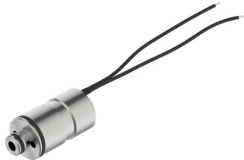


비례 방향 제어 밸브 VPWS-2.2-B-6-PC15-3-V

제품 번호: 8074074

FESTO



데이터 시트

특징	값
공칭 폭	2.2 mm
작동 방식	전기식
밀폐 원리	부드러움
설치 위치	임의 방향
디자인	직접 제어식 포핏 밸브
리셋 종류	기계식 스프링
구동 방식	직접
유량 방향	역방향 불가
밸브 기능	2/2 비율식 방향 제어 밸브 닫힘
작동 압력	0 MPa...0.3 MPa 0 bar...3 bar
공칭 작동 압력	0.3 MPa 43.5 psi
정격 작동 압력	3 bar
파열 압력	3 MPa 30 bar 435 psi
정격 유량(DIN 1343에 따라 규격화됨)	46 l/min...56 l/min
히스테리시스	16 mA
최대 스위칭 주파수	18 Hz
전류 조절 범위	0 mA...200 mA
최대 소비 전력	2.5 W
코일 저항	60.5 Ω
듀티 사이클	100%(사용 설명서 참조)
주파수 PWM 제어	3 kHz
전압 PWM 제어	24 V
PWM 제어에 대한 참고 사항	PWM(pulse-width modulation) 사용 시 허용 전류 범위를 초과해서는 안 됩니다.
표준에 따른 표면 청결도 보고서	ISO 15001
표준에 따른 생체 적합성	ISO 18562
탄화수소 불순물 수준 최대	550 MGM
내진동성	FN 942017-4 및 EN 60068-2-6에 의거하여 심각도 1로 운송 적용 검사
내진동성 관련 참고사항	Z 방향의 진동은 유량 변동으로 이어질 수 있음

특징	값
내충격성	FN 942017-5 및 EN 60068-2-27에 따라 심각도 2로 충격 검사
내충격성 관련 참고사항	Z 방향의 충격은 유량 변동으로 이어질 수 있음
내식성 등급 CRC	1 - 낮은 부식 부하
LABS 적합성	VDMA24364-영역 III
매체	불활성 가스 공기 산소
매체 관련 참고 사항	윤회 작동 가능하지 않음 최대 입자 크기 10µm
매체 온도	5 °C...50 °C
보호 등급	IP60
보호 등급 관련 참고 사항	적합한 플러그 포함 시 IP65 조립 상태
주변 온도	5 °C...50 °C
보관 온도	-40 °C...80 °C
제품 무게	23 g
전기 연결부 1, 연결 방식	케이블
전기 연결부 1, 연결 기술	개방형 종단부
전기 연결부 1, 핀/선 수	2
케이블 길이	70 mm...80 mm
고정 방식	연결판에 삽입 가능 액세서리 포함
공압 연결부 1	원터치 피팅15mm
공압 연결부 2	원터치 피팅 7.2mm
소재 관련 참고 사항	RoHS 준수
씰 소재	FPM
하우징 소재	고합금강