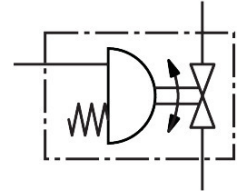


# Ball valve drive unit VZBM-A-11/2"-RP-25-F-3T-B2-PB120

제품 번호: 8070280

FESTO



## 데이터 시트

특징	값
디자인	3 way 볼 밸브 반회전 드라이브
작동 방식	공압식
설치 위치	입의 방향
고정 방식	인라인 설치
피팅 연결부	Rp1 1/2
스위칭 위치 표시	슬롯 방향 = 유량 방향
공칭 폭 DN	40
작동 압력	5.5 bar...8 bar
앵글 시트 피팅 공칭 압력 PN	25
매체	ISO 8573-1:2010에 따른 압축공기 [:-:-] 불활성 가스 물 - 수증기 없음 중성 액체
작동 매체	ISO 8573-1:2010[7:4:4]에 따른 압축공기
작동/제어 매체 관련 참고사항	주변 온도 및 매체 온도 이하의 이슬점 최소 10°C 윤활 작동 가능(다른 모드에서 필요함)
매체 온도	-20 °C...130 °C
주변 온도	-20 °C...80 °C
유량 Kv 타입 T eck	200 m³/h
소재 관련 참고 사항	RoHS 준수
LABS 적합성	VDMA24364-영역 III
하우징 소재	황동, 니켈 도금
하우징 소재 번호	CW617N
씰 소재	HNBR PTFE
볼 소재	황동, 크롬 도금
볼 소재 번호	CW614N
샤프트 소재	황동
샤프트 소재 번호	CW614N
제품 무게	8903 g
내식성 등급 CRC	1 - 낮은 부식 부하