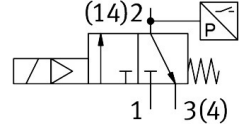
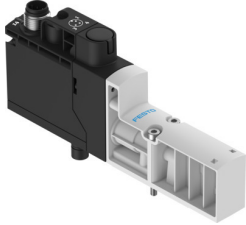


솔레노이드 밸브

VSVA-BT-M32CS1-MS-A2-1T1L-PZ

FESTO

제품 번호: 8066570



데이터 시트

특징	값
밸브 기능	3/2 닫힌 상태 단안정
작동 방식	전기식
설치 폭	18 mm
정격 공칭 유량(DIN 1343에 따라 규격화됨)	125 l/min
배기 표준 공칭 유량	125 l/min
작동 압력	0.3 MPa...1 MPa 3 bar...10 bar
디자인	플레이트 시트
리셋 종류	기계식 스프링 공압 스프링
보호 등급	IP65
밀폐 원리	부드러움
설치 위치	임의 방향
수동 작동기	없음
구동 방식	일차 제어됨
제어 공기 공급	내부
유량 방향	역방향 불가
커버링	마이너스 커버링
신호 상태 디스플레이	LED 황색, 밸브 제어 LED 녹색, 압력 스위치, 배기 상태
스위칭 위치 조회	압력 스위치를 통해, 배기 상태
듀티 사이클	100%
0 신호에서 최대 포지티브 테스트 펄스	2000 μs
1 신호에서 최대 네거티브 테스트 펄스	1200 μs
DC 정격 작동 전압	24 V
코일 특성값	24 V DC: 1.6 W
허용 전압 변동	+/- 10 %
작동 매체	ISO 8573-1:2010[7:4:4]에 따른 압축공기
작동/제어 매체 관련 참고사항	윤활 작동 가능하지 않음
내진동성	FN 942017-4 및 EN 60068-2-6에 의거하여 심각도 2로 운송 적용 검사
내충격성	FN 942017-5 및 EN 60068-2-27에 따라 심각도 2로 충격 검사
내식성 등급 CRC	0 - 부식 스트레스 없음

특징	값
LABS 적합성	VDMA24364-B1/B2-L
매체 온도	-5 °C...50 °C
제어 매체	ISO 8573-1:2010[7:4:4]에 따른 압축공기
주변 온도	-5 °C...50 °C
MTTF, 파트 컴포넌트	443년, 압력 스위치
제품 무게	110 g
전기 연결부	플러그인
고정 방식	연결판에
공압 연결부 2	G1/8
공압 연결부 4	G1/8
소재 관련 참고 사항	RoHS 준수
씰 소재	HNBR NBR
하우징 소재	강화 PA
나사 소재	강철, 아연 도금
스위칭 부재의 기능	상폐 접점