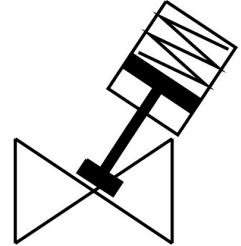


앵글 시트 밸브
VZX-A-TS6-25-M2-V13T-16-K-75-20-PR-V4
 제품 번호: 8060515

FESTO



데이터 시트

특징	값
디자인	피스톤 액추에이터가 있는 시트 밸브
작동 방식	공압식
설치 위치	입의 방향
고정 방식	인라인 설치
라인 연결부	DIN ISO 228에 따른 나사 슬리브 G1
밸브 기능	2/2
유량 방향	역방향 불가 밸브 시트 위로, 가스 형태 매체용
매체 압력	0 MPa...1.6 MPa 0 bar...16 bar
리셋 종류	기계식 스프링
구동 방식	외부 제어
공압 연결부	암나사 G1/8
작동 압력	0.5 MPa...1 MPa 5 bar...10 bar 72.5 psi...145 psi
매체	증기 불활성 가스 필터링된 압축공기, 필터 등급 200µm
매체의 제어	On/Off 모드
작동 매체	ISO 8573-1:2010[7:4:4]에 따른 압축공기
최대 점도	600 mm ² /s
매체 온도	-10 °C...180 °C
주변 온도	0 °C...60 °C
유량 Kv	21.5 m ³ /h
옥외 사용	IEC 60654-1에 기반한 기후 변화에 영향을 받지 않는 등급 C1 사용 장소
소재 관련 참고 사항	RoHS 준수
LABS 적합성	VDMA24364-영역 III
앵글 시트 피팅 하우징 소재	스테인리스 스틸
프로세스 밸브 하우징 소재 번호	1.4409
씰 소재	FPM

특징	값
스핀들 패킹 소재	PTFE
시트 씰 소재	PTFE
제품 무게	3395 g
인증	CRN
방폭	구역 1(ATEX) 구역 2(ATEX) 구역 21(ATEX) 구역 22(ATEX)
인증서 발급 기관	TÜV 968/V 1039.01/20
안전 무결성 기준(Safety Integrity Level: SIL)	SIL 2
PFH	1.36E-07
PFD	0.000595
액추에이터 사이즈	75 mm
스트로크	20 mm
제어 기능	감소된 스프링 장력에 의해 닫힘, NC
위치 인식	기계식 디스플레이 포함
드라이브 하우징 소재	스테인리스 주강
드라이브 하우징 소재 번호	1.4408
보관 온도	-10 °C...60 °C
보호 등급	IP65 IP67
피스톤 로드 소재	고합금 스테인리스강
커버 소재	스테인리스 스틸