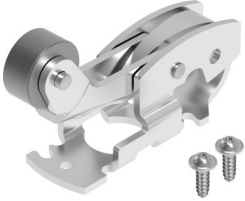


롤러 레버
VAOM-R4-20-D1-32
제품 번호: 8049235

FESTO



데이터 시트

특징	값
폭	20 mm
작동 방식	기계식
설치 위치	동작면
디자인	롤러 레버
구동 방식	직접
내식성 등급 CRC	1 - 낮은 부식 부하
LABS 적합성	VDMA24364-B1/B2-L
주변 온도	-10 °C...60 °C
고정 방식	나사 고정
소재 관련 참고 사항	RoHS 준수
액추에이터 소재	아연 도금 강철