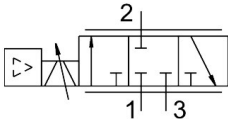


비례 유량 제어 밸브

VPCF-6-L-8-G38-10-A4-E-EX2

제품 번호: 8041715

FESTO



데이터 시트

특징	값
밸브 기능	3방향 비례 유량 제어 밸브
디자인	피스톤 밸브 통합된 압력 센서 포함
구동 방식	직접
작동 방식	전기식
리셋 종류	자성 스프링
유량 방향	역방향 불가
설치 위치	임의 방향
밀폐 원리	하드
공칭 폭	6 mm
단락 강도	예
디스플레이의 종류	LED
유량 범위	0 l/min...1500 l/min
작동 압력	0.1 MPa...1 MPa 1 bar...10 bar
유량 조절 범위	30 l/min...1500 l/min
유량 조절 범위 관련 참고사항	제어는 30l/min부터 수행됨. 이 기준값 이하에서는 유량 제어 밸브가 배기 위치로 전환됨. 지정된 정확도 정보는 유량 조절기 범위 75-1500l/min와 관련됩니다.
반복 정확도(± %FS)	0.5 %FS
실온에서의 절대 정확도(± %FS)	3 %FS
히스테리시스(± %FS)	0.8 %FS
주변 온도	0 °C...50 °C
매체 온도	15 °C...35 °C
작동 매체	ISO 8573-1:2010[6:4:4]에 따른 압축공기
작동/제어 매체 관련 참고사항	윤활 작동 가능하지 않음 최대 입자 크기 5µm
보호 등급	IP65
보호 등급 관련 참고 사항	조립 상태
인증	RCM 마크
CE 마크(적합성 선언 참조)	EU EMC 지침에 따름 EU 방폭 지침(ATEX)에 따름 EU RoHS 지침에 따름

특징	값
방폭	구역 2(ATEX) 구역 22(ATEX)
UKCA 마크(적합성 선언 참조)	영국 규정 EMC에 따라 영국 방폭 규정에 따라 영국 RoHS 규정에 따라
ATEX 카테고리 가스	II 3G
ATEX 카테고리 먼지	II 3D
방폭 등급 가스	Ex nA IIC T5 X Gc
방폭 등급 먼지	Ex tc IIIC T60°C X Dc
Ex 주변 온도	0°C ≤ Ta ≤ +50°C
LABS 적합성	VDMA24364-B1/B2-L
소재 관련 참고 사항	RoHS 준수
내진동성	FN 942017-4 및 EN 60068-2-6에 의거하여 심각도 2로 운송 적용 검사
내충격성	FN 942017-5 및 EN 60068-2-27에 따라 심각도 2로 충격 검사
내식성 등급 CRC	1 - 낮은 부식 부하
DC 정격 작동 전압	24 V
작동 전압 범위 DC	20.4 V...30 V
잔류 리플	5 %
최대 소비 전류	1.2 A
무부하 출력 시 소비 전류	150 mA
스위칭 출력	PNP
스위칭 입력	PNP
출력당 허용전류 범위	100 mA
역극 보호	작동 전압용
듀티 사이클	100%
최대 소비 전력	36 W
아날로그 출력 신호 범위	4 - 20 mA
아날로그 입력 신호 범위	4 - 20 mA
진단 기능	LED에 대한 디스플레이
전기 연결부	8핀 A 코딩 M12x1 플러그 커넥터
고정 방식	관통 구멍을 통한 직접 고정 나사산을 이용한 직접 고정
공압 연결부 1	G3/8
공압 연결부 2	G3/8
공압 연결부 3	G3/8
제품 무게	856 g
하우징 소재	단조 알루미늄 합금, 양극 처리
씰 소재	FPM HNBR