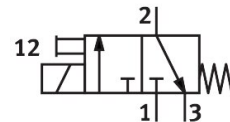
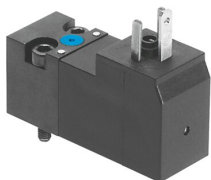


솔레노이드 밸브

VSCS-B-M32-MH-WA-2AC1-8

제품 번호: 8040567

FESTO



데이터 시트

특징	값
밸브 기능	3/2 닫힌 상태 단안정
작동 방식	전기식
설치 폭	15 mm
정격 공칭 유량(DIN 1343에 따라 규격화됨)	13.5 l/min
공압식 작동 포트	ISO 15218에 따른 연결판 사이즈 15 mm
작동 전압	110V AC
작동 압력	0.15 MPa...0.8 MPa 1.5 bar...8 bar 21.75 psi...116 psi
리셋 종류	기계식 스프링
CE 마크(적합성 선언 참조)	EU 저전압 지침에 따름
UKCA 마크(적합성 선언 참조)	영국 전기 장비 규정에 따라
보호 등급	IP65
밀폐 원리	부드러움
설치 위치	임의 방향
표준을 준수합니다	ISO 15218
수동 작동기	터치식
구동 방식	직접
유량 방향	역방향 불가
커버링	마이너스 커버링
강제 동적 샘플링 관련 참고 사항	스위칭 주파수 최소 1/주
꺼지는 시간	20 ms
켜지는 시간	8 ms
듀티 사이클	100%
코일 특성값	110V AC: 50/60Hz, 당김 출력 2.0VA, 유지 출력 1.5VA
허용 전압 변동	+/- 10 %
작동 매체	ISO 8573-1:2010[7:4:4]에 따른 압축공기
작동/제어 매체 관련 참고사항	운할 작동 가능(다른 모드에서 필요함)
내진동성	FN 942017-4 및 EN 60068-2-6에 의거하여 심각도 1로 운송 적용 검사
내충격성	FN 942017-5 및 EN 60068-2-27에 따라 심각도 2로 충격 검사
내식성 등급 CRC	2 - 보통의 부식 부하
LABS 적합성	VDMA24364-C1-L

특징	값
매체 온도	-5 °C...50 °C
주변 온도	-5 °C...50 °C
전기 연결부	C 형태 DIN EN 175301-803 적용
공압 연결부 1	연결판
공압 연결부 2	연결판, 서브 베이스
공압 연결부 3	연결판, 서브 베이스
소재 관련 참고 사항	RoHS 준수
씰 소재	NBR