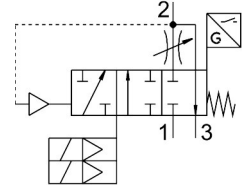


소프트 스타트 및 배기 밸브 MS6-SV-1/2-D-10V24P-2M12-SO-AG

제품 번호: 8038491

FESTO



데이터 시트

특징	값
시리즈	MS
사이즈	6
그리드 치수	62 mm
안전 기능	배기 예기치 않은 기동 (통풍) 방지
안전 무결성 기준(Safety Integrity Level: SIL)	배기 / SIL 3 예상치 못한 가동(가압) 방지 / SIL3
성능 레벨(PL)	배기 / 카테고리 3, 성능 레벨 d 예기치 않은 기동 (통풍) 방지 / 카테고리 3, 성능 레벨 d
강제 동적 샘플링 관련 참고 사항	스위칭 주파수 최소 1회/월
디자인	피스톤 시트
커버링	마이너스 커버링
작동 방식	전기식
제어 공기 공급	내부
밀폐 원리	부드러움
배기 기능	유량 제어 불가
위치 감지 원리	자기 피스톤 원리
표준을 준수합니다	DIN EN ISO 13849-1 DIN EN ISO 13849-2
수동 작동기	없음
리셋 종류	기계식 스프링
구동 방식	일차 제어됨
밸브 기능	3/2 닫힌 상태 단안정 승압 기능
작동 압력	0.35 MPa...1 MPa 3.5 bar...10 bar
압력 표시기	압력계 장착
C값	19.3 l/sbar
b값	0.21
정격 공칭 유량(DIN 1343에 따라 규격화됨)	4300 l/min
배기 표준 유량 0.6->0MPa(6->0bar, 87->0psi)	9000 l/min
최대 스위칭 주파수	0.5 Hz

특징	값
꺼지는 시간	40 ms
켜지는 시간	130 ms
듀티 사이클	100%
신호 상태 디스플레이	LED 스위칭 출력
코일 특성값	24 V DC: 1.8 W
DC 정격 작동 전압	24 V
허용 전압 변동	+10 % / -15 %
작동 매체	ISO 8573-1:2010[7:4:4]에 따른 압축공기
작동/제어 매체 관련 참고사항	윤활 작동 가능(다른 모드에서 필요함)
내식성 등급 CRC	2 - 보통의 부식 부하
소재 관련 참고 사항	RoHS 준수
LABS 적합성	VDMA24364-B1/B2-L
음압 레벨	75 dB(A)
보호 등급	IP65 소켓 포함
매체 온도	-10 °C...50 °C
주변 온도	-10 °C...50 °C
보관 온도	-10 °C...50 °C
내충격성	FN 942017-5 및 EN 60068-2-27에 따라 심각도 2로 충격 검사
내진동성	FN 942017-4 및 EN 60068-2-6에 의거하여 심각도 2로 운송 적용 검사
인증	RCM 마크
KC 마크	KC-EMC
CE 마크(적합성 선언 참조)	EU EMC 지침에 따름 EU 기계류 지침에 따름 EU RoHS 지침에 따름
UKCA 마크(적합성 선언 참조)	영국 규정 EMC에 따라 영국 기계류 규정에 따라 영국 RoHS 규정에 따라
고정 방식	옵션: 인라인 설치 액세서리 포함
설치 위치	임의 방향
제품 무게	2110 g
공압 연결부 1	G1/2
공압 연결부 2	G1/2
공압 연결부 3	G1
전기 연결부	2x M12 IEC 61076-2-101 적용
근접 센서 전기 연결부	2x 플러그가 있는 케이블 3핀 M12 회전식 나사산
하우징 소재	알루미늄 다이 캐스트
씰 소재	NBR
피스톤 로드 소재	고합금 스테인리스강