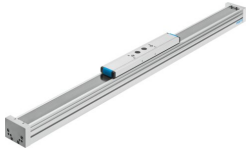


# 가이드 축 ELFA-RF-70- -

제품 번호: 8037967

FESTO



## 데이터 시트

특징	값
작동 스트로크	50 mm...7000 mm
사이즈	70
설치 위치	임의 방향
가이드	롤러 가이드
디자인	가이드
최대 가속도	50 m/s <sup>2</sup>
최대 속도	10 m/s
내식성 등급 CRC	0 - 부식 스트레스 없음
LABS 적합성	VDMA24364-영역 III
보호 등급	IP40
주변 온도	-10 °C...60 °C
단면 2차 모멘트 I <sub>y</sub>	139140 mm <sup>4</sup>
단면 2차 모멘트 I <sub>z</sub>	433100 mm <sup>4</sup>
최대 힘 F <sub>y</sub>	500 N
최대 힘 F <sub>z</sub>	500 N
최대 무부하 변위 저항	25 N
최대 토크 M <sub>x</sub>	11 Nm
최대 힘 F <sub>y</sub> 전체 축	500 N
최대 힘 F <sub>z</sub> 전체 축	500 N
최대 모멘트 M <sub>x</sub> 전체 축	11 Nm
참조 수명	10000 km
이론적 수명 100km에 대한 F <sub>y</sub> (순수 가이드 고려)	2320 N
이론적 수명 100km에 대한 F <sub>z</sub> (순수 가이드 고려)	2320 N
이론적 수명 100km에 대한 M <sub>x</sub> (순수 가이드 고려)	51 Nm
10mm 스트로크당 추가 무게	30.54 g
동적 변위(부하 이동)	축 길이의 0.05%, 최대 0.5mm
정적 변위(정지 시 부하)	축 길이의 0.1 %
고정 방식	액세서리 포함
엔드 캡 소재	단조 알루미늄 합금 양극 처리
프로파일 소재	단조 알루미늄 합금 아노다이징

특징	값
소재 관련 참고 사항	RoHS 준수
커버 스트립 소재	스테인레스 스틸 스트립
가이드 소재	강철
슬라이드 소재	단조 알루미늄 합금 양극 처리