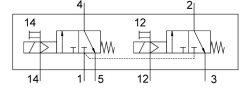


솔레노이드 밸브 VUVS-LT30-T32C-MZD-G38-F8

제품 번호: 8036701

FESTO



데이터 시트

특징	값
밸브 기능	3/2 닫힌 상태 단안정 2개
작동 방식	전기식
밸브 크기	31 mm
정격 공칭 유량(DIN 1343에 따라 규격화됨)	1600 l/min
공압식 작동 포트	G3/8
작동 전압	솔레노이드 코일을 통해, 개별적으로 주문
작동 압력	0.1 MPa...1 MPa 1 bar...10 bar
디자인	플레이트 시트
리셋 종류	기계식 스프링
인증	c UL us - Recognized(OL)
공칭 폭	7.9 mm
배기 기능	스로틀 가능
밀폐 원리	부드러움
설치 위치	입의 방향
수동 작동기	고정 잠금식 터치식
구동 방식	일차 제어됨
제어 공기 공급	외부
유량 방향	역방향 불가
커버링	마이너스 커버링
파일럿 압력	0.25 MPa...1 MPa
제어 압력	2.5 bar...10 bar
b값	0.4
C값	6 l/sbar
꺼지는 시간	33 ms
켜지는 시간	13 ms
0 신호에서 최대 포지티브 테스트 펄스	2000 μs
1 신호에서 최대 네거티브 테스트 펄스	3600 μs
코일 특성값	솔레노이드 코일 참조, 개별적으로 주문
작동 매체	ISO 8573-1:2010[7:4:4]에 따른 압축공기
작동/제어 매체 관련 참고사항	윤활 작동 가능(다른 모드에서 필요함)

특징	값
내진동성	FN 942017-4 및 EN 60068-2-6에 의거하여 심각도 2로 운송 적용 검사
내충격성	FN 942017-5 및 EN 60068-2-27에 따라 심각도 2로 충격 검사
내식성 등급 CRC	2 - 보통의 부식 부하
LABS 적합성	VDMA24364-B1/B2-L
클린룸 등급	ISO 14644-1에 따른 등급 6
매체 온도	-10 °C...60 °C
제어 매체	ISO 8573-1:2010[7:4:4]에 따른 압축공기
주변 온도	-10 °C...60 °C
제품 무게	442 g
고정 방식	매니폴드 레일에 관통 구멍 포함 옵션:
환기구 연결부	측정 안됨
제어 배기 연결부 82	M5
제어 배기 연결부 84	M5
제어 공기 연결부 12	G1/8
제어 공기 연결부 14	G1/8
공압 연결부 1	G3/8
공압 연결부 2	G3/8
공압 연결부 3	G3/8
공압 연결부 4	G3/8
공압 연결부 5	G3/8
소재 관련 참고 사항	RoHS 준수
씰 소재	HNBR NBR TPE-U(PU)
하우징 소재	알루미늄 압력주조, 도장됨
피스톤 밸브 소재	단조 알루미늄 합금
나사 소재	강철, 아연 도금