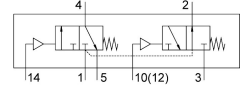


공압 밸브
VUWS-LT25-T32H-M-N14
 제품 번호: 8035229



데이터 시트

특징	값
밸브 기능	2x3/2 열린/닫힌 상태 단안정
작동 방식	공압식
밸브 크기	26.5 mm
정격 공칭 유량(DIN 1343에 따라 규격화됨)	1000 l/min
공압식 작동 포트	1/4 NPT
작동 압력	-0.09 MPa...1 MPa -0.9 bar...10 bar
디자인	플레이트 시트
리셋 종류	기계식 스프링
인증	c UL us - Recognized(OL)
공칭 폭	6.9 mm
배기 기능	스로틀 가능
밀폐 원리	부드러움
설치 위치	임의 방향
수동 작동기	없음
구동 방식	직접
제어 공기 공급	내부
유량 방향	역방향 불가
커버링	마이너스 커버링
파일럿 압력	0.25 MPa...1 MPa
제어 압력	2.5 bar...10 bar
꺼지는 시간	30 ms
켜지는 시간	7 ms
방폭	인증서의 지침에 유의하십시오 구역 1(ATEX) 구역 2(ATEX) 구역 21(ATEX) 구역 22(ATEX)
작동 매체	ISO 8573-1:2010[7:4:4]에 따른 압축공기
작동/제어 매체 관련 참고사항	윤활 작동 가능(다른 모드에서 필요함)
내진동성	FN 942017-4 및 EN 60068-2-6에 의거하여 심각도 2로 운송 적용 검사
내충격성	FN 942017-5 및 EN 60068-2-27에 따라 심각도 2로 충격 검사
내식성 등급 CRC	2 - 보통의 부식 부하

특징	값
LABS 적합성	VDMA24364-B1/B2-L
클린룸 등급	ISO 14644-1에 따른 등급 6
매체 온도	-5 °C...60 °C
제어 매체	ISO 8573-1:2010[7:4:4]에 따른 압축공기
주변 온도	-5 °C...60 °C
제품 무게	377 g
고정 방식	매니폴드 레일에 관통 구멍 포함 옵션:
환기구 연결부	측정 안됨
제어 공기 연결부 10	10-32 UNF-2B
제어 공기 연결부 14	10-32 UNF-2B
공압 연결부 1	1/4 NPT
공압 연결부 2	1/4 NPT
공압 연결부 3	1/4 NPT
공압 연결부 4	1/4 NPT
공압 연결부 5	1/4 NPT
소재 관련 참고 사항	RoHS 준수
씰 소재	HNBR NBR TPE-U(PU)
하우징 소재	알루미늄 다이 캐스트 도장 처리
나사 소재	강철, 아연 도금