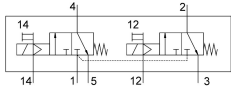


솔레노이드 밸브

VUVS-LT25-T32C-MZD-G14-F8-1B2

제품 번호: 8035200

FESTO



데이터 시트

특징	값
밸브 기능	3/2 닫힌 상태 단안정 2개
작동 방식	전기식
밸브 크기	26.5 mm
정격 공칭 유량(DIN 1343에 따라 규격화됨)	1000 l/min
공압식 작동 포트	G1/4
작동 전압	24V DC
작동 압력	-0.09 MPa...1 MPa -0.9 bar...10 bar
디자인	플레이트 시트
리셋 종류	기계식 스프링
인증	c UL us - Recognized(OL)
보호 등급	IP65 소켓 포함 IEC 60529에 따름
공칭 폭	6.9 mm
배기 기능	스로틀 가능
밀폐 원리	부드러움
설치 위치	임의 방향
수동 작동기	고정 잠금식 터치식
구동 방식	일차 제어됨
제어 공기 공급	외부
유량 방향	역방향 불가
커버링	마이너스 커버링
파일럿 압력	0.25 MPa...1 MPa
제어 압력	2.5 bar...10 bar
b값	0.4
C값	4.5 l/sbar
꺼지는 시간	25 ms
켜지는 시간	10 ms
듀티 사이클	100%
0 신호에서 최대 포지티브 테스트 펄스	2000 µs

특징	값
1 신호에서 최대 네거티브 테스트 펄스	3600 μ s
코일 특성값	24 V DC: 3.3 W
허용 전압 변동	+/- 10 %
작동 매체	ISO 8573-1:2010[7:4:4]에 따른 압축공기
작동/제어 매체 관련 참고사항	윤활 작동 가능(다른 모드에서 필요함)
내진동성	FN 942017-4 및 EN 60068-2-6에 의거하여 심각도 2로 운송 적용 검사
내충격성	FN 942017-5 및 EN 60068-2-27에 따라 심각도 2로 충격 검사
내식성 등급 CRC	2 - 보통의 부식 부하
LABS 적합성	VDMA24364-B1/B2-L
클린룸 적합성, 다음 기준에 따라 측정 ISO 14644-14	ISO 14644-1에 따른 등급 6
매체 온도	-5 °C...60 °C
제어 매체	ISO 8573-1:2010[7:4:4]에 따른 압축공기
주변 온도	-5 °C...60 °C
제품 무게	415 g
전기 연결부	형태 B 산업 표준에 따름 (11 mm)
고정 방식	옵션: 매니폴드 레일에 관통 구멍 포함
환기구 연결부	측정 안됨
제어 배기 연결부 82	M5
제어 배기 연결부 84	M5
제어 공기 연결부 12	M5
제어 공기 연결부 14	M5
공압 연결부 1	G1/4
공압 연결부 2	G1/4
공압 연결부 3	G1/4
공압 연결부 4	G1/4
공압 연결부 5	G1/4
소재 관련 참고 사항	RoHS 준수
씰 소재	HNBR NBR TPE-U(PU)
하우징 소재	알루미늄 다이 캐스트 도장 처리
나사 소재	강철, 아연 도금