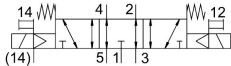


솔레노이드 밸브

VSVA-B-P53E-ZH-D1-1T1L

제품 번호: 8034810

FESTO



데이터 시트

| 특징 | 값 |
|--------------------------------|---|
| 밸브 기능 | 5/3 배기됨 |
| 작동 방식 | 전기식 |
| 설치 폭 | 42 mm |
| 정격 공칭 유량(DIN 1343에 따라 규격화됨) | 1200 l/min |
| 공압식 작동 포트 | ISO 5599-2에 따른 연결판 사이즈 1 G3/8 |
| 작동 전압 | 24V DC |
| 작동 압력 | -0.09 MPa...1 MPa -0.9 bar...10 bar |
| 디자인 | 피스톤 밸브 |
| 인증 | c UL us - Recognized(OL) |
| 보호 등급 | IP65 NEMA 4 |
| 배기 기능 | 스로틀 가능 유량 조절 플레이트를 통해 개별 서브 베이스를 통해 |
| 밀폐 원리 | 부드러움 |
| 설치 위치 | 임의 방향 |
| 수동 작동기 | 터치식 |
| 구동 방식 | 일차 제어됨 |
| 제어 공기 공급 | 외부 |
| 유량 방향 | 임의 방향 |
| 신호 상태 디스플레이 | LED |
| 파일럿 압력 | 0.3 MPa...1 MPa |
| 제어 압력 | 3 bar...10 bar |
| 밸브 유량 | 1700 l/min |
| 개별 서브 베이스의 밸브 유량 | 1400 l/min |
| 공압으로 연결된 유량 밸브, flow optimized | 1690 l/min |
| 공압으로 연결된 유량 밸브 | 1200 l/min |
| 꺼지는 시간 | 65 ms |
| 켜지는 시간 | 22 ms |
| 0 신호에서 최대 포지티브 테스트 펄스 | 1400 µs |
| 1 신호에서 최대 네거티브 테스트 펄스 | 900 µs |

| 특징 | 값 |
|-----------------------|--|
| 솔레노이드 코일당 정격 회전자 구속전류 | 72mA ~ 30ms |
| 코일 특성값 | 24 V DC: 1.6 W |
| 충격 내전압 | 2.5 kV |
| 오염도 | 3 |
| 허용 전압 변동 | +/- 10 % |
| 작동 매체 | ISO 8573-1:2010[7:4:4]에 따른 압축공기 |
| 작동/제어 매체 관련 참고사항 | 윤활 작동 가능(다른 모드에서 필요함) |
| 내진동성 | FN 942017-4 및 EN 60068-2-6에 의거하여 심각도 2로 운송 적용 검사 |
| 내충격성 | FN 942017-5 및 EN 60068-2-27에 따라 심각도 2로 충격 검사 |
| 내식성 등급 CRC | 0 - 부식 스트레스 없음 |
| LABS 적합성 | VDMA24364-B1/B2-L |
| 상대 습도 | 0 - 90 % |
| 주변 온도 | -5 °C...50 °C |
| 제품 무게 | 456 g |
| 전기 연결부 | 플러그인 ISO 5599-2에 따라 |
| 고정 방식 | 연결판에 |
| 제어 공기 연결부 12/14 | ISO 5599-2에 따른 연결판 사이즈 1 |
| 제어 배기 연결부 82/84 | 수집됨 규격에 따라 수집되지 않음 옵션: |
| 공압 연결부 1 | ISO 5599-2에 따른 연결판 사이즈 1 |
| 공압 연결부 2 | ISO 5599-2에 따른 연결판 사이즈 1 |
| 공압 연결부 3 | ISO 5599-2에 따른 연결판 사이즈 1 |
| 공압 연결부 4 | ISO 5599-2에 따른 연결판 사이즈 1 |
| 공압 연결부 5 | ISO 5599-2에 따른 연결판 사이즈 1 |
| 소재 관련 참고 사항 | RoHS 준수 |
| 씰 소재 | FPM HNBR NBR |
| 하우징 소재 | 알루미늄 다이 캐스트 PA |
| 나사 소재 | 강철, 아연 도금 |