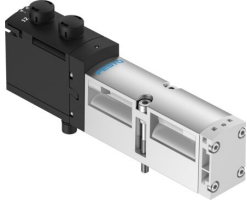


솔레노이드 밸브 VSVA-B-...-T1L

제품 번호: 8033250

FESTO



데이터 시트

특징	값
밸브 기능	2x2/2 닫힌 상태 단안정 3/2 닫힌 상태 단안정 2개 2x3/2 개방 단안정 2x3/2 열린/닫힌 상태 단안정 5/2 쌍안정 5/2 쌍안정 우세 5/2 단안정 5/3 가압 1 ~ 2, 4 ~ 5 폐쇄 5/3 환기됨 5/3 배기됨 5/3 닫힘
작동 방식	전기식
설치 폭	18 mm 26 mm 42 mm 52 mm
정격 공칭 유량(DIN 1343에 따라 규격화됨)	2300 l/min
공압식 작동 포트	ISO 5599-2에 따른 연결판 사이즈 1 ISO 5599-2에 따른 연결판 사이즈 2 ISO 15407-1에 따른 연결판 사이즈 18 mm ISO 15407-1에 따른 연결판 사이즈 26mm VDMA 24563에 따른 연결판 사이즈 01 VDMA 24563에 따른 연결판 사이즈 02 G1/8 G1/4 G3/8 G1/2
작동 전압	24V DC
작동 압력	-0.09 MPa...1 MPa -0.9 bar...10 bar
디자인	피스톤 밸브
리셋 종류	기계식 스프링 공압 스프링
인증	C-Tick CSA (OL) c UL us - Recognized(OL)
보호 등급	IP65 NEMA 4
밀폐 원리	부드러움

특징	값
설치 위치	임의 방향
수동 작동기	고정 잠금식 래칭 타입 액세서리 포함 터치식 가려져 있음
구동 방식	일차 제어됨
제어 공기 공급	외부 내부
유량 방향	임의 방향
커버링	포지티브 커버링
신호 상태 디스플레이	LED
파일럿 압력	0.3 MPa...1 MPa
제어 압력	3 bar...10 bar
최대 소비 전류	60 mA...72 mA
충격 내전압	2.5 kV
오염도	3
허용 전압 변동	+/- 10 %
작동 매체	ISO 8573-1:2010[7:4:4]에 따른 압축공기
작동/제어 매체 관련 참고사항	윤활 작동 가능(다른 모드에서 필요함)
LABS 적합성	VDMA24364-B1/B2-L
상대 습도	0 - 90 %
주변 온도	-5 °C...50 °C
전기 연결부	2핀 4핀 플러그 커넥터 ISO 15407-2에 따라 ISO 5599-2에 따라
고정 방식	연결판에
소재 관련 참고 사항	RoHS 준수
씰 소재	FPM HNBR NBR
하우징 소재	알루미늄 다이 캐스트 PA
나사 소재	강철, 아연 도금