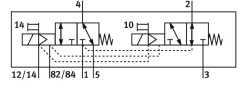
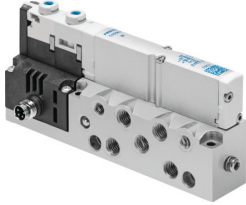


솔레노이드 밸브

VMPA14-M1H-HS-S-G1/8-PI

제품 번호: 8023575



데이터 시트

특징	값
밸브 기능	2x3/2 열린/닫힌 상태 단안정
작동 방식	전기식
밸브 크기	14 mm
정격 공칭 유량(DIN 1343에 따라 규격화됨)	460 l/min
공압식 작동 포트	G1/8
작동 전압	24V DC
작동 압력	-0.09 MPa...0.8 MPa -0.9 bar...8 bar
디자인	피스톤 밸브
리셋 종류	기계식 스프링
인증	c UL us - Recognized(OL)
CE 마크(적합성 선언 참조)	EU EMC 지침에 따름 EU RoHS 지침에 따름
UKCA 마크(적합성 선언 참조)	영국 규정 EMC에 따라 영국 RoHS 규정에 따라
보호 등급	IP65 IEC 60529에 따름
배기 기능	스로틀 가능
밀폐 원리	부드러움
설치 위치	입의 방향
수동 작동기	고정 잠금식 터치식
구동 방식	일차 제어됨
제어 공기 공급	외부
유량 방향	가역식
커버링	포지티브 커버링
신호 상태 디스플레이	예
파일럿 압력	0.3 MPa...0.8 MPa
제어 압력	3 bar...8 bar
진공 적합성	예
QS-8을 사용한 표준 공칭 유량	550 l/min
꺼지는 시간	25 ms
켜지는 시간	10 ms

특징	값
0 신호에서 최대 포지티브 테스트 펄스	400 μ s
1 신호에서 최대 네거티브 테스트 펄스	200 μ s
허용 전압 변동	+/- 25 %
작동 매체	ISO 8573-1:2010[7:4:4]에 따른 압축공기
작동/제어 매체 관련 참고사항	윤활 작동 가능(다른 모드에서 필요함)
내진동성	FN 942017-4 및 EN 60068-2-6에 의거하여 심각도 2로 운송 적용 검사
내충격성	FN 942017-5 및 EN 60068-2-27에 따라 심각도 2로 충격 검사
내식성 등급 CRC	1 - 낮은 부식 부하
LABS 적합성	VDMA24364-B1/B2-L
보관 온도	-20 °C...40 °C
매체 온도	-5 °C...50 °C
상대 습도	40 °C에서 최대 90 %
주변 온도	-5 °C...50 °C
밸브 마운팅 최대 조임 토크	0.65 Nm
제품 무게	255 g
전기 연결부	4핀 M8x1 플러그 커넥터 EN 60947-5-2에 따라
고정 방식	관통 구멍 포함
제어 공기 연결부 12/14	M5
제어 배기 연결부 82/84	M5
공압 연결부 1	G1/8
공압 연결부 2	G1/8
공압 연결부 3	G1/8
공압 연결부 4	G1/8
공압 연결부 5	G1/8
소재 관련 참고 사항	RoHS 준수
씰 소재	NBR
하우징 소재	알루미늄 다이 캐스트