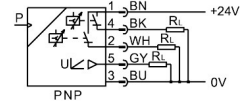


# 압력 센서 SPAW-P2R-G12M-2PV-M12

제품 번호: 8022805

FESTO



## 데이터 시트

특징	값
인증	RCM 마크 c UL us - Listed(OL)
CE 마크(적합성 선언 참조)	EU EMC 지침에 따름 EU RoHS 지침에 따름
UKCA 마크(적합성 선언 참조)	영국 규정 EMC에 따라 영국 RoHS 규정에 따라
소재 관련 참고 사항	RoHS 준수
측정 변수	상대 압력
측정 방법	압저항식 압력 센서
압력 측정 범위 시작값	0 MPa 0 bar 0 psi
압력 측정 범위 최종값	0.2 MPa 2 bar 29 psi
과부하 압력	0.4 MPa 4 bar 58 psi
작동 매체	ISO 8573-1:2010[...:]에 따른 압축공기 액체 매체 기체 매체
매체 온도	-20 °C...85 °C
주변 온도	0 °C...80 °C
정확도, 단위: ± % FS	1 %FS
반복 정확도(± %FS)	0.15 %FS
스위칭 출력	2xPNP
스위칭 기능	자유롭게 프로그래밍 가능
스위칭 부재의 기능	전환 가능
최대 출력 전류	250 mA
아날로그 출력	0 - 10 V
상승 시간	3 ms
단락 강도	예
작동 전압 범위 DC	15 V...35 V
역극 보호	작동 전압용

특징	값
전기 연결부 1, 연결 방식	플러그
전기 연결부 1, 연결 기술	M12x1, EN 61076-2-101에 따라 A 코딩됨
전기 연결부 1, 핀/선 수	5
전기 연결부 1, 고정 유형	나사형 잠금장치
고정 방식	수나사 포함
설치 위치	임의 방향
공압 연결부	수나사 G1/2
제품 무게	230 g
하우징 소재	ABS 고합금 스테인리스강
매체와 접촉되는 소재	고합금 스테인리스강
실링 링 소재	NBR
디스플레이의 종류	4자리수 영숫자 LED 디스플레이
표시할 수 있는 단위	MPa bar kPa kg/cm <sup>2</sup> psi
스위칭 상태 디스플레이	LED 적색
설정 방법	디스플레이 및 키 이용
조작 방지	PIN-코드
임계값 설정 범위	0.5 %...100 %
히스테리시스 설정 범위	0.5 %...99.5 %
보호 등급	IP65 IP67
내식성 등급 CRC	4 - 상당히 강한 부식 부하
LABS 적합성	VDMA24364-영역 III