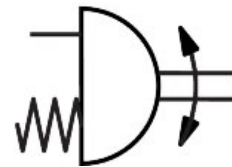
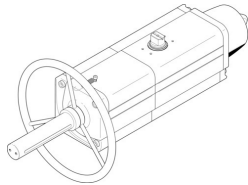


반회전 드라이브

DAPS-0480-090-RS4-F1012-MW

제품 번호: 8005056

FESTO



데이터 시트

특징	값
밸브 액추에이터 사이즈	0480
플랜지 드릴 패턴	F10 F12
회전각	92 deg
축 연결부 깊이	38.5 mm
최종 위치 조정 범위 관련 참고 사항	선택적으로 끝위치 조절 가능
앵글 시트 피팅 쪽 연결부 표준	ISO 5211
완충, 완충장치, 쿠션	쿠션 없음
설치 위치	임의 방향
작동 방식	단동
디자인	스카치 요크 시스템
위치 인식	없음
닫히는 방향	우측으로 닫힘
표준에 부합하는 밸브 연결부	VDI/VDE 3845 (NAMUR)
안전 무결성 기중(Safety Integrity Level: SIL)	최대 SIL 2 High Demand mode 최대 SIL 2 Low Demand mode
스프링 장력 연결 압력	0.56 MPa 5.6 bar
작동 압력	0.56 MPa...0.84 MPa 5.6 bar...8.4 bar
공칭 작동 압력	0.56 MPa
정격 작동 압력	5.6 bar
CE 마크(적합성 선언 참조)	EU 방폭 지침(ATEX)에 따름
UKCA 마크(적합성 선언 참조)	영국 방폭 규정에 따라
방폭	구역 1(ATEX) 구역 2(ATEX) 구역 21(ATEX) 구역 22(ATEX)
인증서 발급 기관	TUV 노스 212170801
ATEX 카테고리 가스	II 2G
ATEX 카테고리 먼지	II 2D
방폭 등급 가스	Ex h IIC T6...T3 Gb X
방폭 등급 먼지	Ex h IIIC T85°C...T200°C Db X

특징	값
Ex 주변 온도	-20°C ≤ Ta ≤ +60°C
작동 매체	ISO 8573-1:2010[7:4:4]에 따른 압축공기
작동/제어 매체 관련 참고사항	윤활 작동 가능(다른 모드에서 필요함)
내식성 등급 CRC	2 - 보통의 부식 부하
LABS 적합성	VDMA24364-B1/B2-L
주변 온도	-20 °C...80 °C
공칭 작동 압력 및 0° 회전 각도에서 토크	480 Nm
공칭 작동 압력 및 50° 회전 각도에서 토크	240 Nm
공칭 작동 압력 및 90° 회전 각도에서 토크	320 Nm
0° 회전 각도에서 스프링 복원 토크	320 Nm
50° 회전 각도에서 스프링 복원 토크	240 Nm
90° 회전 각도에서 스프링 복원 토크	480 Nm
스프링 장력	4
0.6MPa(6bar, 87psi)에서 0 -공칭 회전 각도-0 사이클당 공기 소비량	19.6 l
제품 무게	28100 g
축 연결부	T36
공압 연결부	G1/4
소재 관련 참고 사항	RoHS 준수
커버 소재	단조 알루미늄 합금
씰 소재	FPM NBR PUR
하우징 소재	단조 알루미늄 합금
나사 소재	고합금강
샤프트 소재	고합금강
샤프트 소재 번호	1.4305