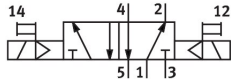


솔레노이드 밸브

CJM-5/2-1/4-CH

제품 번호: 5955

FESTO



데이터 시트

특징	값
밸브 기능	5/2 쌍안정
작동 방식	전기식
정격 공칭 유량(DIN 1343에 따라 규격화됨)	1400 l/min
공압식 작동 포트	연결판
작동 압력	1.5 bar...10 bar
공칭 폭	6.5 mm
설치 위치	임의 방향
수동 작동기	터치식
구동 방식	일차 제어됨
유량 방향	역방향 불가
최대 스위칭 주파수	40 Hz
켜지는 시간	28 ms
작동 매체	ISO 8573-1:2010[7:4:4]에 따른 압축공기
작동/제어 매체 관련 참고사항	운할 작동 가능(다른 모드에서 필요함)
LABS 적합성	VDMA24364-영역 III
매체 온도	-10 °C...60 °C
고정 방식	연결판에
제어 공기 연결부 12	G1/8
제어 공기 연결부 14	G1/8
공압 연결부 1	G1/4
공압 연결부 2	G1/4
공압 연결부 3	G1/4
공압 연결부 4	G1/4
공압 연결부 5	G1/4
씰 소재	NBR
하우징 소재	단조 알루미늄 합금
다이아프램 소재	PUR