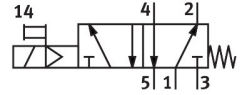
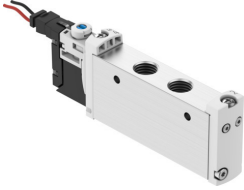


솔레노이드 밸브

VUVG-L14-M52-MT-G18-1H2L-W1

제품 번호: 578164

FESTO



데이터 시트

특징	값
밸브 기능	5/2 단안정
작동 방식	전기식
밸브 크기	14 mm
정격 공칭 유량(DIN 1343에 따라 규격화됨)	700 l/min...780 l/min
공압식 작동 포트	G1/8
작동 전압	24V DC
작동 압력	0.3 MPa...0.8 MPa 3 bar...8 bar
디자인	피스톤 밸브
리셋 종류	기계식 스프링
인증	RCM 마크 c UL us - Recognized(OL)
보호 등급	IP40 소켓 포함
공칭 폭	5.6 mm
배기 기능	스로틀 가능
밀폐 원리	부드러움
설치 위치	임의 방향
수동 작동기	고정 잠금식 터치식 가려져 있음
구동 방식	일차 제어됨
제어 공기 공급	내부
커버링	포지티브 커버링
파일럿 압력	0.3 MPa...0.8 MPa
제어 압력	3 bar...8 bar
진공 적합성	아니요
꺼지는 시간	40 ms
켜지는 시간	13 ms
듀티 사이클	100%
0 신호에서 최대 포지티브 테스트 펄스	700 μs
1 신호에서 최대 네거티브 테스트 펄스	900 μs
코일 특성값	24 V DC: 1.0 W

특징	값
허용 전압 변동	+/- 10 %
작동 매체	ISO 8573-1:2010[7:4:4]에 따른 압축공기
작동/제어 매체 관련 참고사항	윤활 작동 가능(다른 모드에서 필요함)
내진동성	FN 942017-4 및 EN 60068-2-6에 의거하여 심각도 2로 운송 적용 검사
주변 및 매체 온도 제한	-5 - 50°C 유지 전류 강하 없음
내충격성	FN 942017-5 및 EN 60068-2-27에 따라 심각도 2로 충격 검사
내식성 등급 CRC	2 - 보통의 부식 부하
LABS 적합성	VDMA24364-B1/B2-L
클린룸 등급	ISO 14644-1에 따른 등급 5
매체 온도	-5 °C...60 °C
주변 온도	-5 °C...60 °C
제품 무게	70 g
전기 연결부	전기 서브 베이스를 통해
고정 방식	매니폴드 레일에 관통 구멍 포함 옵션:
공압 연결부 1	G1/8
공압 연결부 2	G1/8
공압 연결부 4	G1/8
공압 연결부 5	G1/8
소재 관련 참고 사항	RoHS 준수
씰 소재	HNBR NBR
하우징 소재	단조 알루미늄 합금