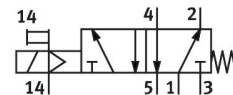
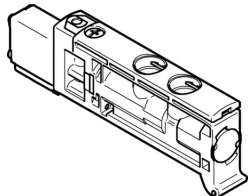


솔레노이드 밸브

VUVB-ST12-M52-MZD-QX-1T1

제품 번호: 570908

FESTO



데이터 시트

특징	값
밸브 기능	5/2 단안정
작동 방식	전기식
밸브 크기	12 mm
정격 공칭 유량(DIN 1343에 따라 규격화됨)	240 l/min...400 l/min
공압식 작동 포트	QS-4 QS-6
작동 압력	0.28 MPa...0.8 MPa 2.8 bar...8 bar
디자인	리턴 스프링 장착 시트 밸브
리셋 종류	기계식 스프링
보호 등급	IP65
공칭 폭	4 mm
배기 기능	유량 제어 불가
밀폐 원리	부드러움
설치 위치	임의 방향
수동 작동기	고정 잠금식 터치식
구동 방식	일차 제어됨
제어 공기 공급	외부
유량 방향	역방향 불가
작동 압력 관련 참고 사항	외부 제어 공기에서 0 - 0.8 MPa 외부 제어 공기의 경우 0 ~ 8 bar
파일럿 압력	0.28 MPa...0.8 MPa
제어 압력	2.8 bar...8 bar
꺼지는 시간	14 ms
켜지는 시간	6 ms
듀티 사이클	100%
0 신호에서 최대 포지티브 테스트 펄스	800 µs
1 신호에서 최대 네거티브 테스트 펄스	300 µs
코일 특성값	24 V DC: 1.0 W
허용 전압 변동	+/- 10 %
작동 매체	ISO 8573-1:2010[7:4:4]에 따른 압축공기

특징	값
작동/제어 매체 관련 참고사항	윤활 작동 가능(다른 모드에서 필요함)
내진동성	FN 942017-4 및 EN 60068-2-6에 의거하여 심각도 1로 운송 적용 검사
내충격성	FN 942017-5 및 EN 60068-2-27에 따라 심각도 2로 충격 검사
내식성 등급 CRC	0 - 부식 스트레스 없음
LABS 적합성	VDMA24364-B1/B2-L
매체 온도	-5 °C...60 °C
음압 레벨	85 dB(A)
주변 온도	-5 °C...60 °C
제품 무게	27.5 g
전기 연결부	연결판을 통해
고정 방식	연결판에
제어 보조 공기 연결부 14	연결판
공압 연결부 1	연결판
공압 연결부 3	연결판, 서브 베이스
공압 연결부 5	연결판
소재 관련 참고 사항	RoHS 준수
씰 소재	NBR TPE-U(PU)
하우징 소재	강화 PA
피스톤 밸브 소재	단조 알루미늄 합금